

GOBBAN

infos



BULLETIN MUNICIPAL ÉTÉ 2025

N°75



AVEC LA PARTICIPATION DE NOS PARTENAIRES ANNONCEURS...

Résidence Bellevue
ÉTABLISSEMENT FAMILIAL ET CONVIVIAL
Accueil personnalisé et adapté
À partir de 60 ans
Rue Bellevue
SAINT-GOBAIN
www.residence-bellevue.net
Tél. 03 23 52 65 65

AMBULANCES DAGNICOURT
5 rue A. Fourny - 02300 CHAUNY 03 23 40 60 00
19 rue Ch. Germain - 02410 SAINT-GOBAIN 03 23 52 80 36
6 rue de la Comédie - 02800 LA FÈRE 03 23 56 22 24

THUILLIER
Notre qualité fait votre tranquillité
athuillier@thuillier-ij.com
03 23 39 52 53
www.thuillier-ij.com
115 rue de la République - 02300 BICHANCOURT
Installateur partenaire **atlantic**
Climatisation réversible Pompe à Chaleur

LUCE DE LANCIVAL Immobilier
Donnez deux L à vos projets
19 rue Luce de Lancival
02410 SAINT-GOBAIN
03 23 56 20 06
contact@lancival.fr
www.lancival-immobilier.fr

TAXI Stéphane ROGER
AÉROPORTS GARES
TRANSPORTS MÉDICAUX
REMBOURSEMENT TOUTES CAISSES
06 75 20 71 10
02410 SAINT-GOBAIN
noub02@hotmail.fr

ENTREPRISE LECLERE
ÉLECTRICITÉ GÉNÉRALE
LIGNE MT - BT - POSTE de TRANSFORMATION
ÉCLAIRAGE PUBLIC
INSTALLATIONS INDUSTRIELLES et DOMESTIQUES
Tél. 03 23 63 72 63 02240 RENANSART
leclere@leclere02.com Fax 03 23 63 73 28

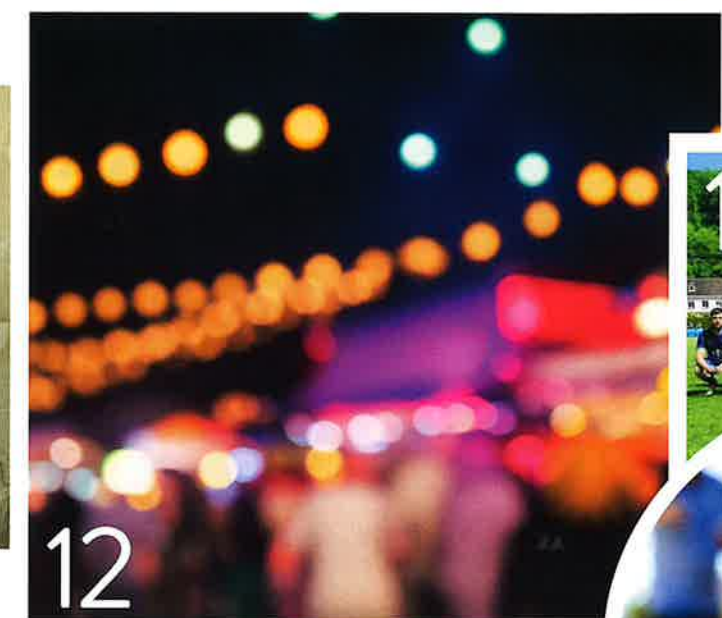
Contrats obsèques
Transports de corps
Espace cinéraire
Soyeux
POMPES FUNÈBRES
03 23 57 02 07
7-9 et 15 av. du Général de Gaulle 02700 Tergnier
pfsoyeux@orange.fr - www.soyeux.com

Nous vous remercions de leur accorder votre confiance.
Si vous souhaitez figurer dans les prochains numéros,
prenez contact : DELTA COM' 07 87 51 10 25
services.delta.com@gmail.com

SOMMAIRE

Le bulletin municipal

ÉTÉ 2025



- 4-5 **LE MOT DU MAIRE**
- 6 **TRAVAUX**
- 7 **VANDALISME**
- 8-11 **VIE LOCALE**
- 12-16 **AGENDA**

- 17 **COMMÉMORATIONS**
- 18-21 **VIE SPORTIVE**
- 22-25 **INFOS PRATIQUES**
- 26 **SANTÉ**
- 27 **ÉTAT CIVIL**

DIRECTEUR DE PUBLICATION - RÉDACTION & PHOTOGRAPHIES Frédéric MATHIEU
RÉGIE PUBLICITAIRE DELTA COM' 07 87 51 10 25
IMPRESSION ALLIANCE PG 03 23 06 18 88
DÉPÔT LÉgal 3^e trimestre 2025
TIRAGE 1100 exemplaires

LE MOT DU MAIRE

Frédéric MATHIEU



**Vous le savez,
la sécurité des personnes,
est une priorité pour moi**

C'est pourquoi, après avoir entendu attentivement les riverains de la route de La Fère et mûrement réfléchi sur les solutions qui pouvaient être adoptées, après avoir étudié les préconisations d'un bureau d'étude spécialisé, il a été décidé que, pour réguler la vitesse des véhicules entrants et sortants de notre commune sur cette même route, nous devions réaliser des îlots formant des écluses et matérialiser des places de parking sur la chaussée.

Depuis quelques temps c'est chose faite. Ces travaux ont été réalisés en régie par nos agents communaux. Malgré tout il est vrai que ces aménagements ne sont malheureusement pas efficaces à 100 % et force est de constater que beaucoup trop d'irresponsables continueront, en dépit de tous les aménagements possibles et imaginables, à rouler à des vitesses excessives.

Aujourd'hui, quelques semaines après la mise en place de ces aménagements, j'ai pu recueillir le ressenti des habitants directement concernés et tous m'ont confirmé que ses aménagements avaient des effets tout à fait positifs.

Leur avis et leurs retours nous réconfortent, mes collègues élus comme moi même, et ce en dépit de quelques commentaires dont cer-

tains particulièrement de mauvaise foi, déversés sur les réseaux sociaux. Sur ces médias, je m'en rends compte jour après jour, le courage n'est pas la condition indispensable pour s'exprimer, les auteurs s'abritant derrière le bouclier de l'anonymat et les critiques, y compris les plus infondées, sont la plupart du temps « du grand n'importe quoi ».

De toute façon, comme me l'ont confirmé plusieurs de mes collègues maires de communes voisines **« Quand on ne fait rien on est critiqués mais quand on fait quelque chose, on est critiqués aussi ! »**.

Fort de cette nouvelle expérience, et en dépit des critiques que je viens d'évoquer, après consultation en mairie des riverains concernés (consultation dont la presse locale s'est d'ailleurs fait le relais), le Conseil municipal a fait le choix de mettre en œuvre, pas après pas, d'autres préconisations du bureau d'études qui a travaillé sur la circulation et la sécurité dans nos rues.

Ainsi très prochainement la rue Pelouse sera mise en sens unique dans le sens montant et uniquement dans sa partie basse, c'est-à-dire de son intersection avec la rue de la Manufacture jusqu'au carrefour avec la rue Delloye et la rue Combrousse. La partie haute de cette rue, celle qui

va jusqu'au carrefour de La Chesnoye restera, quant à elle, en double sens. Cet aménagement majeur devrait limiter le danger qui m'est très souvent rapporté de la sortie de la rue Pelouse vers la rue de la Manufacture, en particulier pour ceux qui tournent à gauche vers le Pied du Mont.

De plus de nouveaux stationnements matérialisés sur la chaussée devraient obliger les automobilistes les plus impétueux à limiter leur vitesse.

Dans le même temps, **la place de la Terrière** sera mise en sens unique, dans le sens montant rue Claude Cochin et dans le sens descendant rue Raymond Frémy, la circulation rue Delloye restant quant à elle autorisée dans les deux sens.

Prendre de telles décisions n'est jamais facile, ni pour mon équipe ni pour moi, conscients que nous sommes, que toute modification d'habitudes, pour certaines ancestrales, génèrent des craintes, donc des critiques.

Mais soyez assurés que notre réflexion n'est guidée que par nos échanges avec les Gobonais et que nos décisions ne sont motivées que par la sécurité et le confort de tous, avec pour unique motivation la sécurité et le confort de tous.

**en particulier celle des enfants,
comme pour mon équipe municipale.**



TRAVAUX

LES LOCAUX DE LA COURTE ÉCHELLE DISPOSENT DÉSORMAIS D'UN ACCÈS POUR LES P.M.R.

Profitant des dernières vacances de printemps les femmes et les hommes du chantier d'insertion de la Communauté d'agglomération ont réalisé une rampe inclinée permettant l'accès des personnes à mobilité réduite aux locaux de « La Courte Échelle » utilisés en particulier par la garderie communale.

En effet, pour suivre les préconisations de l'Éducation nationale, la rampe d'accès existante a dû être clôturée et, désormais, chacun peut emprunter son propre chemin sans que soit altérée la sécurité de l'école maternelle.



OPÉRATION "ENROBÉS À CHAUD"

Très régulièrement nous voyons apparaître dans nos rues des nids de poules plus ou moins importants... mais toujours gênants.

Il faut savoir que seul « l'enrobé à chaud » est efficace sur ce genre de dégradations et que, de ce fait, nos services techniques ne peuvent réaliser les réparations en régie.

C'est donc une entreprise spécialisée qui est venue le 27 mai étendre le fameux « enrobé à chaud » en une seule fois. Toutefois, pour limiter les coûts, c'étaient nos agents municipaux qui avaient réalisé en amont la préparation de chaque rustine.

À cette occasion certaines portions de trottoir ont été recouvertes, ce qui minimisera leur entretien dans l'avenir.

VANDALISME

C'EST INSUPPORTABLE !!!!

UNE FOIS DE PLUS UN OU PLUSIEURS INDIVIDUS MALVEILLANTS ONT ÉPROUVÉ DU PLAISIR À VANDALISER DES BIENS PUBLICS

Ce fut d'abord un porte-vélos près du monument aux morts qui fut descellé.

Quelques jours plus tard, ce sont 4 panneaux de signalisation routière qui furent « consciencieusement » détruits, rue de la Grange.

Enfin, certains n'ont pas trouvé d'autres sources de plaisir que de venir faire un rodéo nocturne, en voiture, sur le terrain d'entraînement de football, déjà très endommagé par les sangliers. Et s'il était encore possible de faire monter la colère de tout un chacun nous avons pu constater que le banc place des Marronniers avait été lui aussi vandalisé !

La bêtise des auteurs est décidément incommensurable, toutefois les dépenses occasionnées pour les contribuables sont malheureusement tout à fait mesurables !



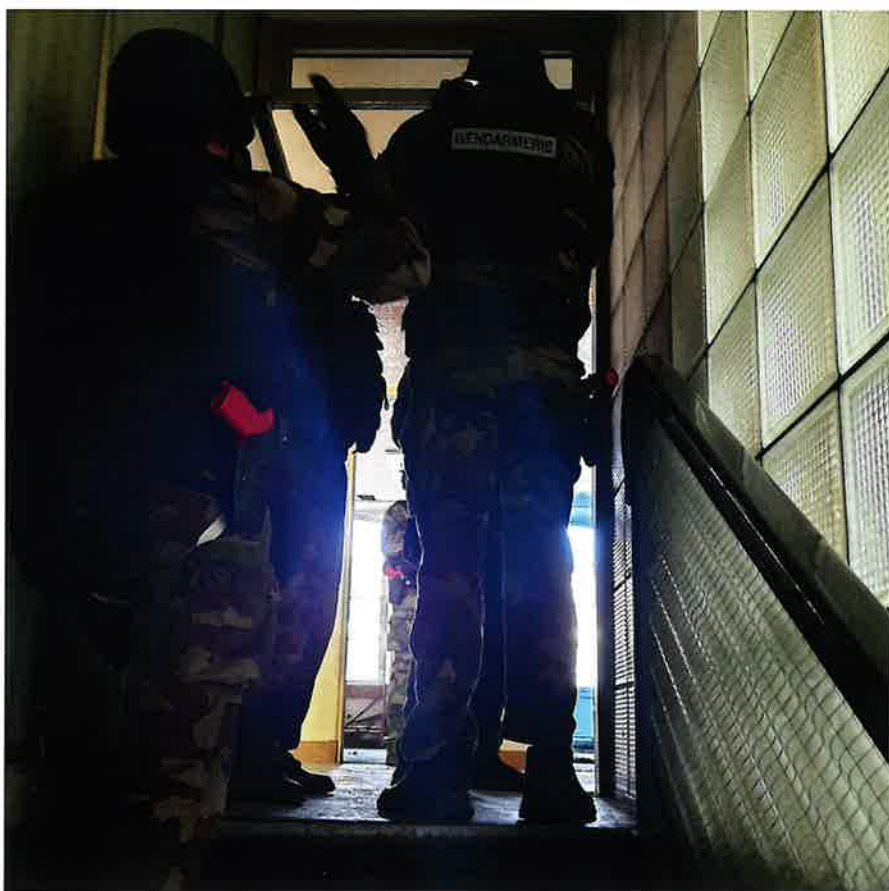


EXERCICE DE SÉCURITÉ

À la recherche de lieux nouveaux pour s'entraîner, les gendarmes de la compagnie de Laon ont trouvé un terrain idéal, tant à l'extérieur qu'à l'intérieur des bâtiments de l'ancienne Manufacture.

Le 14 mai de 15h à 18h, une vingtaine de militaires ont investi la manufacture royale des glaces dans le cadre d'un exercice.

Cette mise en situation avait pour but de s'approprier la manœuvre opérationnelle en cas d'attaques meurtrières. Éric Antoine, Maire-adjoint a pu vivre le scénario en totale immersion, en accompagnant le directeur d'exercice sur toutes les manœuvres qui seront renouvelées.



CAFÉ RENCONTRE À LA MAISON DE SANTÉ

Régulièrement les praticiens médicaux et paramédicaux de notre maison de santé vous ouvrent leurs portes pour échanger librement avec eux.

Ce fut le cas le 15 avril avec Adila, psychométricienne et co-gérante de la MSP, comme guide.

Cet équipement intercommunal financé par notre commune et par la Communauté d'agglomération Chauny - Tergnier - La Fère rassemble des professionnels de santé à votre service.

N'hésitez pas à faire appel à ces professionnels près de chez vous !



VIE LOCALE



EXPOSITION DE BOIS DE CERFS

Jérôme Guerin, entouré de tous les amateurs de la région a organisé le 3 mai dernier, à la Croix des Sergents, une très belle exposition de bois de cerfs. Ce fut un moment riche de convivialité où les participants ont pu comparer, et éventuellement échanger, le butin de leurs pérégrinations en forêt. C'est un rassemblement qui se répétera sûrement dans l'avenir, en alternance ou non, avec les amateurs de la forêt de Retz.



EXPOSITION LA TÊTE DANS LES ÉTOILES

Laurent Dechelle, Gobanais féru d'astronomie, a exposé du 26 au 31 mai plusieurs très belles astrophotographies au Pôle culturel La Chapelle. À chaque visiteur, il a pu donner toutes les explications désirées et expliquer sa passion. Pour finir, le 31 mai, à la salle polyvalente il a clos son partage par une conférence suivie d'observations au télescope.



FÊTE LOCALE

SAMEDI 21

DIMANCHE 22

& LUNDI 23 JUIN

NOMBREUSES ATTRACTIONS FORAINES
PLACE DU GÉNÉRAL DE GAULLE

SAMEDI 21

15h00 Spectacle gratuit pour les enfants, au cinéma de l'Ermitage
22h30 Grand feu d'artifice, stade Lucien Clément

DIMANCHE 22

13h30 Concours de pétanque
organisé par le COS du personnel communal

VENDREDI 20

19h à 23h

CONCERT

Gobban'zik

Groupes : Spitfire02

Place du Maréchal Foch

DIMANCHE 22

13h30

CONCOURS

de pétanque

Organisé par le COS du personnel communal, les inscriptions s'effectueront à 13h30. Début des jeux à 14h. Doublettes formées. Ouvert à tous. 7€ par personne. Restauration sur place.

Place du Maréchal Foch

Renseignements : 06 72 31 18 08



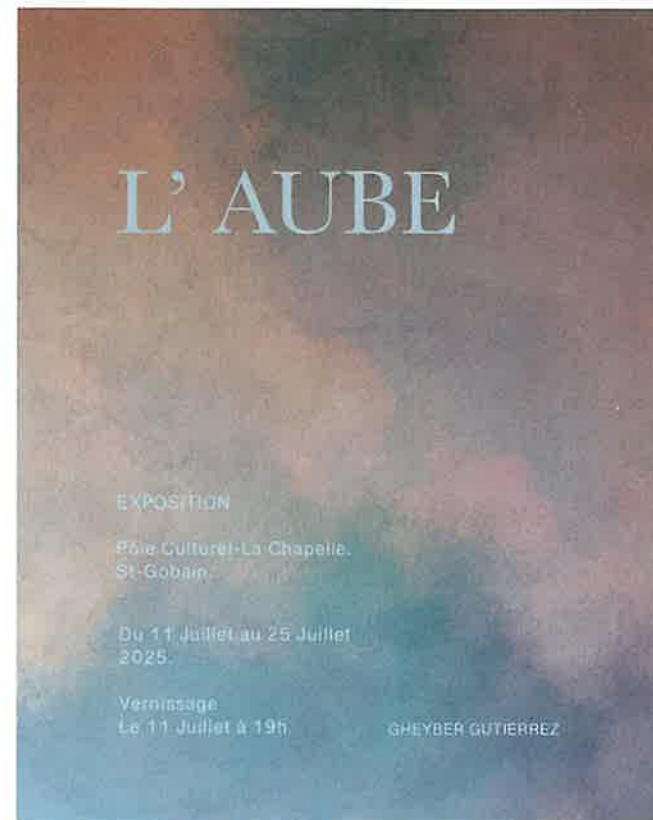
VENDREDI 11
AU VENDREDI 25

11h-18h

EXPOSITION L'aube
de Gueyber GUTIERREZ, artiste gobanais

Au seuil de l'observation et de l'introspection, la figure du « wanderer » se déploie comme un thème récurrent dans l'exploration artistique. À travers une série de peintures à l'huile qui capturent l'essence des paysages et des nuages, cette exposition invite le spectateur à vivre un état de corps singulier, celui de vagabonder sans but fixe à travers des territoires physiques et émotionnels. Les toiles interrogent notre relation avec l'environnement, avec le territoire que nous habitons, et avec nous-mêmes. Être une « wanderer », ce pourrait être la caractéristique de celui/de celle qui se donne pour triple défi la représentation du paysage, l'exploration du territoire, et l'introspection personnelle, dans un mouvement simultané.

Pôle culturel La Chapelle | Place Paul Doumer
Entrée libre



LUNDI 14
BROCANTE
de la Terrière

6h à 18h

Placement libre et gratuit, sans réservation, avec restauration et buvette.

Rues : Delloye - Raymond Frémy - Claude Cochin



SAMEDI 6
THÉÂTRE
Balard comedy on tour

20h30

Un rendez-vous incontournable de l'humour ! Après avoir fait vibrer Paris avec des soirées hilarantes au Balard Comedy, notre équipe d'humoristes prend la route pour partager son talent hors les murs ! Nous revenons à Saint-Gobain, dans la salle multiculturelle de L'Ermitage. Un événement régulier et unique : Retrouvez une troupe de 4 humoristes talentueux (parfois 5), habitués à faire rire le public parisien au Balard Comedy. Préparez-vous pour une soirée rythmée par des punchlines, des anecdotes hilarantes et des performances mémorables. Pourquoi venir ?

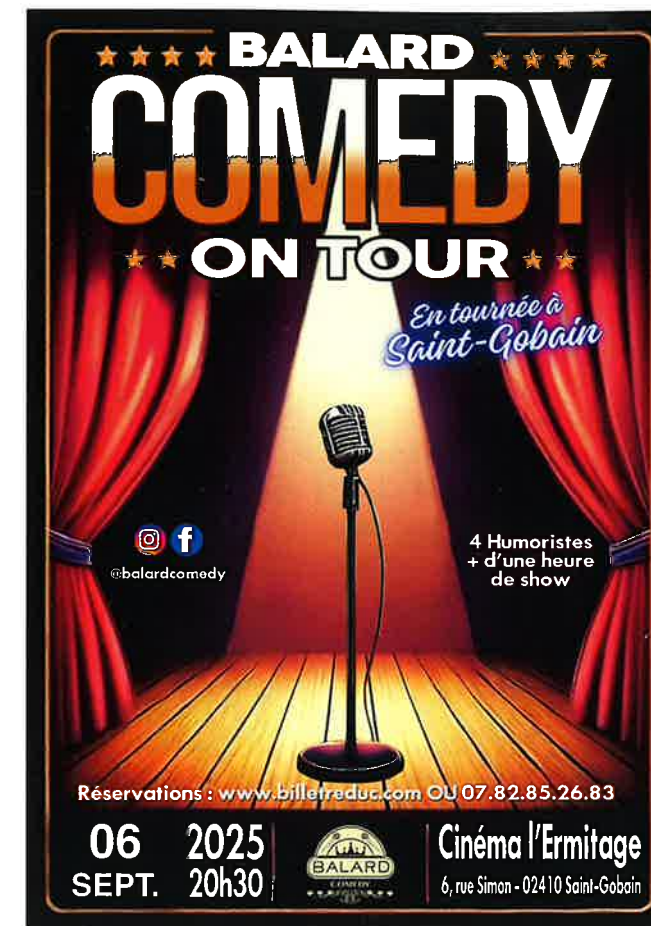
- Une programmation renouvelée à chaque date : aucune soirée ne ressemble à la précédente !
- Des humoristes confirmés et des talents émergents qui vous promettent une avalanche de rires.
- Une ambiance conviviale.

Salle multiculturelle l'Ermitage | 6 rue Simon

Réservation : 07.82.85.26.83

Tarif : 10 € | Tarif enfant moins de 12 ans : 5 €

Facebook et Instagram : @balardcomedy



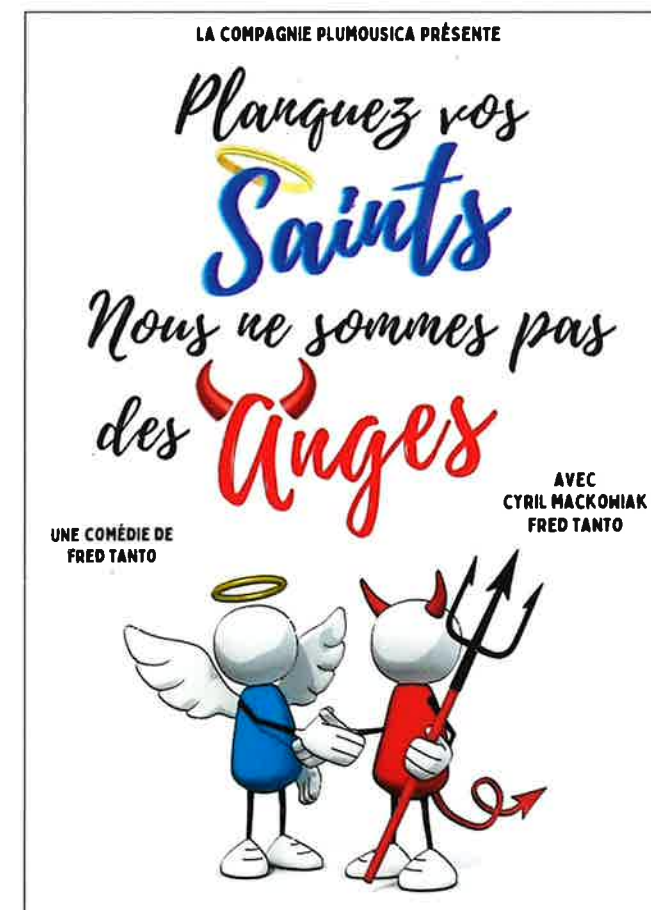
DIMANCHE 7
THÉÂTRE
Planquez vos saints,
nous ne sommes pas des anges !

17h

Quand arrive le week-end de la Toussaint et qu'il n'y a plus personne pour garder le purgatoire, c'est la panique totale ! C'est la Toussaint et Dieu et Satan décident de s'offrir un peu de vacances. Conduits par Saint-Pierre, il ne reste personne pour garder le Purgatoire ! Mais pour quelques heures sans gardien, ce serait bien le Diable si des âmes débarquaient, non ? Et pourtant... Une blonde hystérique et un braqueur prétentieux parviennent à se retrouver pris au piège entre l'Enfer et le Paradis ! Avec une avalanche de rires, de quiproquos et de situations plus rocambolesques les unes que les autres, embarquez pour un voyage humoristique de la Terre vers le Ciel ou, pour les moins sages, de la Terre vers les plaisirs de l'Enfer !

Salle multiculturelle l'Ermitage | 6 rue Simon

Durée : 1h15 | Tarif unique : 5€ sur place





SEPTEMBRE

SAMEDI 6 & DIMANCHE 7
SAMEDI 13 & DIMANCHE 14

11h à 18h

EXPOSITION
Regis BARTH

« Autodidacte, je peins pour le plaisir, parce que j'aime le travail d'atelier et être créatif. J'aime l'imperfection et le hasard plus que le réalisme et le contrôle, ce qui explique ma prédilection pour des techniques telles que l'aquarelle et le fusain. J'apprends au fil du temps, en lisant, en feuilletant, en observant. »

Pôle culturel La chapelle | Place Paul Doumer | Entrée libre

SAMEDI 13 & DIMANCHE 14
VENDREDI 19 AU DIMANCHE 21

11h à 18h

EXPOSITION
Chantal BEGUE, artiste gobanaise

« L'art est pour moi une exploration constante, un dialogue intime avec la nature et le monde qui m'entoure. Cette exposition est une invitation à partager mon univers artistique, un voyage à travers mes émotions et mes inspirations. Ce voyage à travers le temps et les formes est une célébration de la beauté, une exploration de nos désirs les plus profonds, de notre soif d'émerveillement. Je cherche à partager une vision sincère et personnelle de la nature, toujours changeante et triomphante. J'espère que cette exposition sera une source d'émotion, de joie et d'inspiration pour tous ceux qui la verront. »

Pôle culturel La chapelle | Place Paul Doumer
Entrée libre



SAMEDI 20 & DIMANCHE 21 10h à 18h
JOURNÉES EUROPÉENNES
du Patrimoine

Autour de l'Association historique au Grand Logis, avec la visite du patrimoine souterrain, ainsi qu'avec une exposition et un atelier d'initiation à l'Ikebana, art floral japonais.

Pôle culturel La chapelle | Place Paul Doumer



COMMÉMORATIONS



Commémoration de la journée nationale du souvenir de la déportation du 29/04



Commémoration du 8 mai 1945



À Saint-Gobain c'est toujours très régulièrement que les Gobanaises et Gobanais de tout âge se joignent aux élus, aux adhérents de l'UNC et aux membres des différentes associations qui représentent le monde combattant pour honorer, en particulier au monument aux Morts, les victimes des différents conflits qui ont marqué notre histoire. Comme chaque année, les élèves de l'école Jean Moulin et du collège de La Chesnoye ont participé, entouré de leurs professeurs, à la « Journée de la mémoire Pierre Ravau », manifestation à laquelle l'État était représenté par le Sous-préfet Guillaume Fichet.



Lors de l'une des premières de "La journée Pierre Ravau"



VIE SPORTIVE

TENNIS DE TABLE

Le 5 juin l'entente Beautor - Charmes - Saint-Gobain, "enfant naturel" du club de tennis de table Beautor Gazelec Sport a réuni son assemblée générale ordinaire. Une année fructueuse puisque le club a gagné plus de 20% de licenciés. Aujourd'hui ce sont 42 adeptes du ping, dont 16 jeunes, qui s'entraînent dans les 3 communes. 4 équipes sont engagées en compétition dont 3 au niveau le plus élevé départemental. À noter que 2 équipes se sont qualifiées en phase finale de la coupe de l'Aisne, qu'un jeune a accédé au niveau régional et qu'un pongiste a accédé aux quarts de final du championnat de France de sport adapté.

UN CLUB DE CYCLISME INTERCOMMUNAL AVEC UN BÉNÉVOLAT QUI S'ÉPUISE

Le 26 avril, à Beautor, s'est tenue l'assemblée générale ordinaire du BCFG (Beautor / Charmes / La Fère / Saint-Gobain). Ce club de cyclisme intercommunal a exprimé par la voix de son président Fabien Bacquet, ancien coureur cycliste professionnel, sa difficul-

té à continuer à fonctionner de façon autonome. En effet, beaucoup plus que de moyens financiers, ce sont les forces vives qui manquent au club car trop peu de bénévoles s'épuisent à faire en sorte que le cyclisme puisse vivre sur notre territoire.

En conséquence, le BCFG a décidé de se mettre « en sommeil », et c'est désormais le Chauny Sport Cyclisme (CSC) qui se chargera de fédérer les bonnes volontés pour organiser des épreuves cyclistes dans nos communes.



US PSG LA SAISON EST UN SUCCÈS

Pour notre club intercommunal Prémontré / Saint-Gobain la saison est terminée et terminée en beauté puisque notre club de football clos l'exercice 2024-2025 premier de la poule 1 en départementale avec 45 points, devant, excusez du peu, le club de Tergnier.

Grâce à ce classement l'US PSG accède au championnat de régionale 3, niveau où il défendra nos couleurs durant toute la saison 2024-2025.

Félicitations à tous les membres du club, dirigeants, entraîneur et naturellement joueurs.

SAISON TERMINÉE POUR LE JUDO-CLUB

À l'heure des bilans, force est de constater que ce fut une saison très dynamique puisque le club est fort désormais de 73 licenciés dont 25 compétiteurs.

Les entraînements, sous la direction de Fabrice Perdu (ceinture noire 3^e dan), reprendront le jeudi 4 septembre, à 17h30, au gymnase de Saint-Gobain.

À savoir que les trois premières séances sont gratuites...

Ils sont rigoureux pour que les pratiquants puissent progresser dans de bonnes conditions, ouverts aux garçons comme aux filles, et accessibles également aux personnes en situation de handicap.

À noter que pour les plus jeunes l'accent est très largement mis sur le côté ludique de la pratique.

Cette année Yannis Poulet, ceinture marron, a suivi une formation d'arbitrage et il a pu également participer à un entraînement spécifique qui, n'en doutons pas, restera gravé dans sa mémoire : en effet c'est sur les tatamis d'Asnières-sur-Seine que Yannis s'est entraîné sous la direction de ...

Teddy Riner.



VIE SPORTIVE



TENNIS CLUB SAISON CLOSE

Dimanche 18 mai Frédéric Mathieu accompagné d'Éric Antoine ont eu le plaisir de remettre les trophées au plus jeunes des pratiquants du tennis club local. La compétition du jour mettait un terme à la saison qui a réuni tous les samedis les pratiquants autour de leur moniteur.

CINQUIÈME ÉDITION DE " LA MARTIAL GAYANT "

En cette matinée du dimanche 25 mai 108 cyclistes se sont mesurés dans un contre-la-montre entre Barisis-aux-Bois et Saint-Gobain.

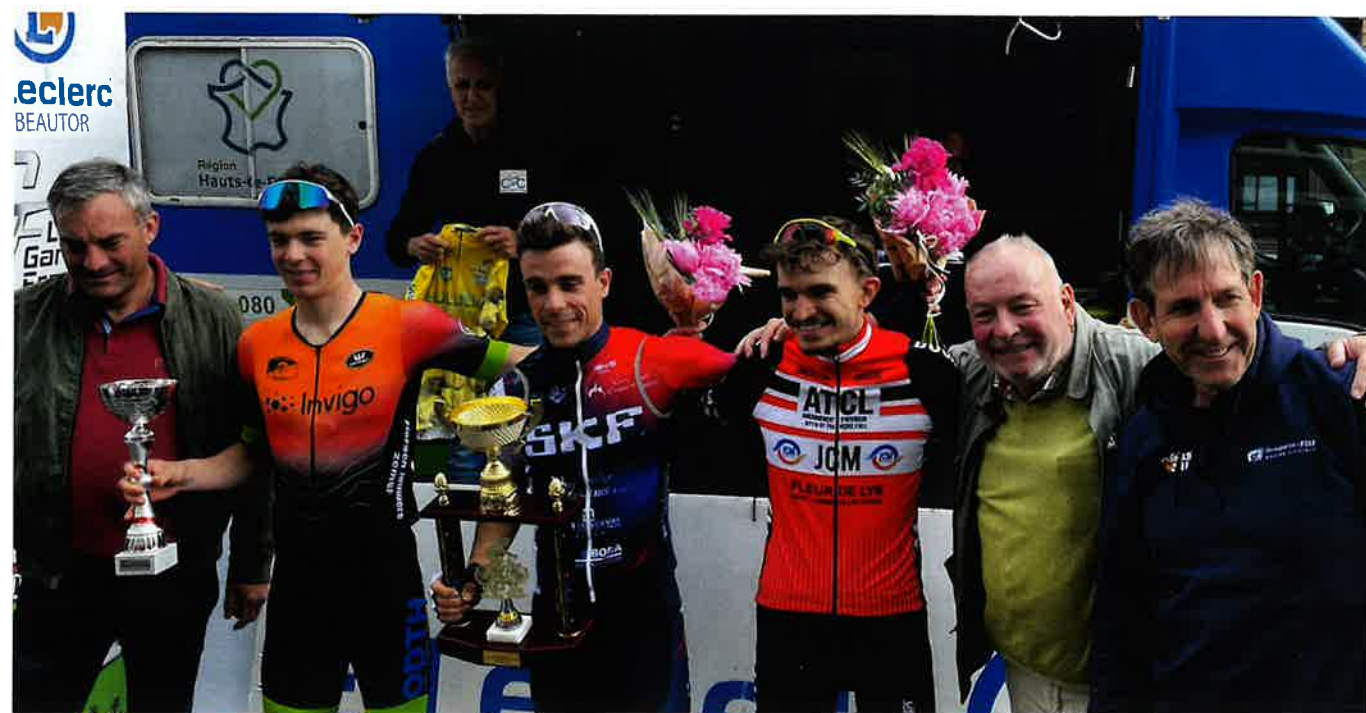
Puis à partir de 14h30 c'est dans une course en ligne, sur un circuit à parcourir huit fois, qu'il se sont

confrontés.

Ces 2 étapes faisaient suite à celle de la veille disputée dans le village natal de Martial Gayant et, à l'issue de ces 3 étapes, c'est Guillaume Dauschy du Team Avesnois qui se vit remettre le maillot jaune des mains de l'ancien

porteur de cette même tunique lors du Tour de France 1987.

De l'avis des nombreux spectateurs, comme des coureurs et des organisateurs, cette cinquième édition de la Martial Gayant fut un franc succès.



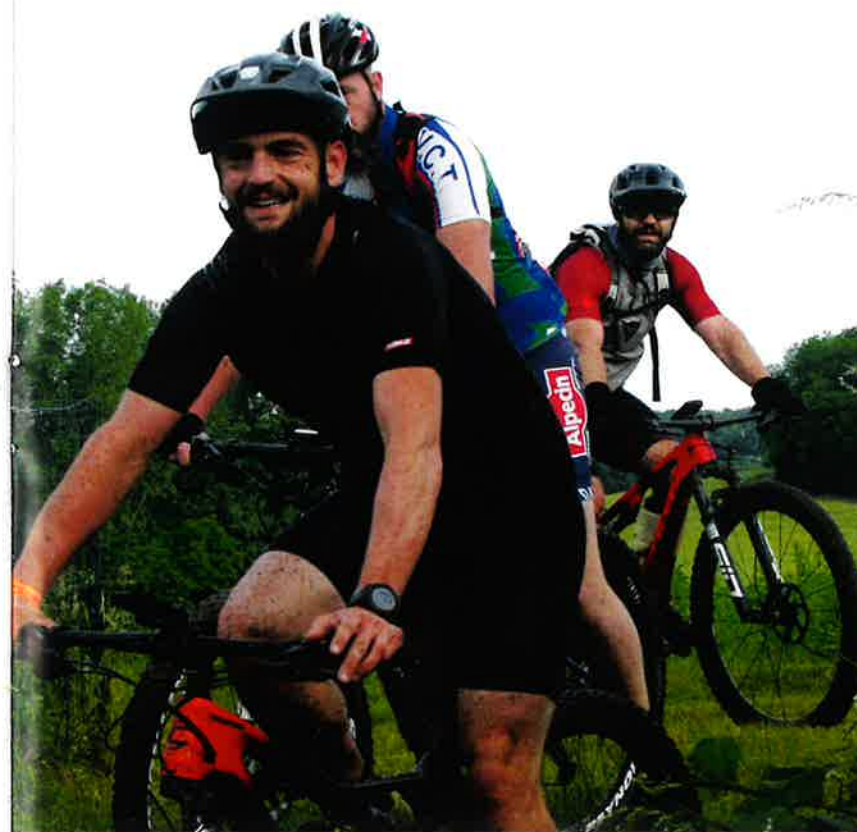
DES LEUPS...

En plus de leur traditionnelles participations aux manifestations à Saint-Gobain, les membres des VTT Les Leups se sont alignés sur le trail de « La ligne Rouge », entre Thiescourt et Autrêches, sur les traces des Poilus de 14-18. Deux équipes représentaient notre commune dans ce challenge qui a la particularité d'être...nocturne et de se dérouler en relais sur 105 kilomètre ! L'équipe 1 termine 8^e en 10h37 avec la conviction d'avoir tout donné tandis que l'équipe 2, qui s'était perdue, se classe 4^e en 9h14.



...ET ENCORE DES LEUPS !

Un millésime à marquer d'une pierre blanche pour « La Rando des Leups » qui s'est déroulée le dimanche 1^{er} juin. En effet, ce sont deux fois plus de participants que les années précédentes qui se sont retrouvés au départ de Saint-Gobain pour parcourir à pied ou à VTT notre massif forestier, en passant par Coucy-la-Ville, Coucy-le-Château ou Barisis-aux-Bois. Félicitations aux organisateurs qui ont dû réparer les dégâts créés par l'orage de grêle de la nuit, mais qui ont dû faire face également à la remise en place des nombreux marquages qui avait été vandalisés ! Félicitations également aux plus de 600 sportifs qui ont pris beaucoup de plaisir en dépit de l'exigence des parcours rendus plus difficiles par la grêle mais qui, n'en doutons pas, reviendront l'année prochaine, avec peut-être de nouveaux amis et une météo plus clémente.



INFOS PRATIQUES

LES AGENTS DE LA COMMUNE EN FORMATION DES PREMIERS GESTES DE SECOURISME



Afin d'être préparés à d'éventuelles urgences plusieurs personnels communaux, techniques ou administratifs, ont eu la possibilité de se former aux premiers gestes de secourisme. Ce sont les pompiers, dans leurs locaux gobanais, qui ont dispensé cette formation de deux jours. Soyons sûrs que ces agents seront plus sereins en cas de nécessité après cette formation réalisée avec beaucoup de sérieux mais aussi dans la bonne humeur.



LA POSTE... ENCORE FERMÉE !

La Poste nous informe que notre bureau sera fermé du lundi 28 juillet au samedi 16 août 2025. Le bureau retrouvera ses horaires habituels d'ouverture à compter du lundi 18 août. S'il est normal que les agents de La Poste prennent des congés, il est malheureusement plus que regrettable que ce service public ne soit pas en capacité d'affecter pendant ces périodes estivales des agents en remplacement. Si l'on voulait accabler et enfoncer la ruralité, on ne s'y prendrait pas mieux !



SAINT-GOBAIN ACCUEIL DES VÉHICULES D'ÉPOQUE



Notre commune est désormais dotée du label de la Fédération Française des Véhicules d'Époque. Cette labellisation renforce la notoriété de Saint-Gobain, en particulier auprès des amateurs de voitures de collection. Un panneau a été fixé à l'entrée du site de l'ancienne manufacture.



LE GRAND LOGIS : UN BEL ENDROIT POUR UNE BALADE

Trop peu de Gobanais en ont conscience mais il faut savoir que le jardin du Grand logis peut être le but d'une belle promenade, voire d'un pique-nique. Pour en faciliter l'accès, nos services techniques entretiennent régulièrement le chemin des marronniers, la place du même nom et le sentier-escalier qu'ils ont réalisé il y a quelques années pour y parvenir.

INFOS PRATIQUES

MAIRIE SECRÉTARIAT

TOUS SERVICES

Tél. : 03.23.52.80.01 Fax : 03.23.52.88.94

mairie@villedesaintgobain.fr | www.ville-saint-gobain.fr

Lundi au vendredi
8h - 12h & 13h30 - 18h
Samedi 9h - 11h

ESPACE PUBLIC NUMÉRIQUE DE LA COMMUNAUTÉ D'AGGLOMÉRATION

CHAUNY - TERGNIER - LA FÈRE
Mardi - Jeudi
8h30 - 12h & 13h30 - 17h30
Salle Pierre et Marie Curie

SERVICES À LA POPULATION

Garderie scolaire

lundi, mardi, jeudi, vendredi 7h30 - 9h & 16h40 - 18h30 (périodes scolaires)

Bibliothèque

lundi & jeudi 16h30 - 18h30

Ordures ménagères

ramassage le jeudi

Tri sélectif

ramassage le jeudi (semaines impaires)

Déchets verts

ramassage le mardi matin, jusqu'à mi-octobre

Cimetière

ouvert tous les jours 8h - 19h

Gendarmerie

permanence en mairie le jeudi (semaines paires) 14h30 - 17h30

Permanence France Renov

1^{er} mercredi du mois, le matin



Pour le bien-être de chacun et pour respect de la qualité de vie si chère aux Gobanais, chacun doit faire preuve de civisme et notamment :

- nettoyer son trottoir et y enlever les herbes qui y poussent
- élaguer les haies le long des propriétés
- ramasser les déjections de son chien
- ne pas faire de feux, y compris des déchets de jardinage qui peuvent être compostés ou ramassés tous les mardis matin
- utiliser des outils bruyants (tondeuse, taille-haie, débroussailleuse...) en dehors des heures autorisées (9h-12h et 14h-19h en semaine et 10h à 12h dimanches et jours fériés)
- ne pas diffuser de musique dont le bruit sort du domicile

ORDURES MÉNAGÈRES

Pour des raisons de salubrité, il est souhaitable que les habitants mettent leurs ordures ménagères dans des contenants rigides afin d'éviter que des animaux, attirés par les odeurs, n'arrachent les sacs et dispersent les ordures sur les trottoirs. Par ailleurs, il est rappelé aux habitants que les poubelles doivent être sorties au plus tôt la veille après 18h. Une fois vides, elles doivent être rentrées dès que possible et au plus tard le soir de la collecte. Le "stationnement" des poubelles en permanence sur le trottoir est interdit (arrêté du maire en date du 14 octobre 2011).

L'APPLICATION PANNEAUPOCKET

Depuis plus d'un an, la commune communique grâce à l'application Panneapocket. Cette application est accessible sur les smartphones ou sur internet.

Il n'est pas utile de s'inscrire, mais si l'utilisateur le souhaite, il peut mettre la commune de Saint-Gobain en favori et reçoit donc une alerte à chaque fois qu'un nouveau message est publié.

Sur Panneapocket, il est possible de mettre des alertes (grand froid, orages violents...) mais aussi tous types d'informations pratiques pour les Gobanais ou les personnes qui viennent à Saint-Gobain.

Vous pouvez notamment y trouver :

- Les manifestations et les événements de la semaine
- La programmation du cinéma
- Le menu de la cantine
- Des informations pratiques : services à la population, horaires d'ouverture, modalités d'inscriptions...

Les actes d'état civil (avis de décès notamment) peuvent également y figurer si les familles donnent leur accord.



SANTÉ

PROFESSIONNELS DE LA SANTÉ

AMBULANCES

DAGNICOURT 03.23.52.80.36

CABINET DES INFIRMIERS

Rue Gibon 06.98.72.84.27

Rue Pelouze 03.23.39.23.27

ERGOTHÉRAPEUTE

Sandrine ADIASSE 06.46.12.90.78

MÉDECINS

Dr DAHMANI 03.23.52.51.02

Dr RAVAUX 03.23.52.35.59

Médecin de garde : ses coordonnées figurent sur le répondeur de votre médecin habituel

PHARMACIE

SARL de la Forêt 03.23.52.80.22

Pharmacie de garde : appeler le commissariat de Tergnier

SERVICES DE SÉCURITÉ

Pompiers : Saint-Gobain 18

Gendarmerie : Chauny 03.23.39.18.17

TAXIS

DAGNICOURT 03.23.52.80.36

ROGER Stéphane 06.75.20.71.10

URGENCES

Hôpital (Urgences) : SAMU 15

Centre anti-poison : Reims 03.26.77.78.79

Sécurité Gaz 08.00.47.33.33

Mes rendez-vous :

MAISON DE SANTÉ DE LA MANUFACTURE

1 rue des Verriers | Secrétariat : 03.23.56.69.92

DIÉTÉTICIENNE

Adeline LORIOU - Docorga 07.66.51.59.71

ERGOTHÉRAPEUTE

Élise VALLÉE - Docorga 06.76.60.13.64

INFIRMIERS

Sarah GOCHON 03.23.52.81.63

Véronique HUYBRECHTS

Valérie GLERON

Guillaume PILLON

Bérenger DROP

KINÉSITHÉRAPEUTE

Richard DELORY 03.23. 52.87.22

MÉDECINS

Dr Ana QUINTELA 03.23.56.69.92

Dr Yael NAMUR - Doctolib 03.23.56.40.31

OSTÉOPATHE

Léa DOLLÉ - Doctolib 07.64.03.56.42

PSYCHOLOGUE

Laetitia DEMILLY - Doctolib 06.13.51.63.01

PSYCHOMOTRICIENNE

Adila BENAHMED 07.80.24.25.65

SAGES-FEMMES

Hélène BRITO - Doctolib

Séverine CAMUS - Doctolib

consultation avancée de l'hôpital de Laon, le 2^e mardi du mois

ÉTAT CIVIL

NAISSANCES*

RAGOT Liam le 19 mai 2025

BEL HAJ SALAH Yassine le 22 mai 2025

MARIAGES

LAHOUSSE Lucie avec CENDRA Bernard le 12 avril 2025

CORDIER Antoine avec COUVREUR Claire le 18 avril 2025

THIEBAUT Alexandre avec HAUVET Amélie le 31 mai 2025

DÉCÈS**

GOSSET Ghislain le 04 avril 2025 à 63 ans

FROMENCOURT Gérard le 08 avril 2025 à 76 ans

BOUTLEUX Louise, veuve SPIESS le 10 avril 2025 à 89 ans

LAURENT Laetitia le 11 avril 2025 à 44 ans

VILMART Odette, veuve HAUTEM le 15 avril 2025 à 89 ans

GILBERT Roland le 15 avril 2025 à 88 ans

LEVEAUX Madeleine le 03 mai 2025 à 95 ans

DESCHAMPS Gisèle, épouse LOYER le 04 mai 2025 à 85 ans

VALEMBOS Monique, veuve DELORY le 08 mai 2025 à 93 ans

GILBERT Geneviève, veuve JOURDAIN le 13 mai 2025 à 91 ans

GARDEGARONT Josette, épouse DUVIVIER le 20 mai 2025 à 79 ans

DUMOTIER Jacques le 20 mai 2025 à 76 ans

DOUVRY Jean-Claude le 23 mai 2025 à 86 ans

*seules sont prises en compte les naissances qui nous ont été communiquées

**sont répertoriés tous les décès enregistrés en mairie,
y compris ceux des personnes n'habitant pas à Saint-Gobain

AVEC LA PARTICIPATION DE NOS PARTENAIRES ANNONCEURS...

ACHAT VENTE GESTION LOCATION

LAFORÊT

03 23 38 00 96

ESTIMATION GRATUITE

CHAUNY

360°
SIGNATURE
ÉLECTRONIQUE

VISIO
VISIT

GARANTIE
APRÈS VENTE

PHOTOS PRO

LAFORÊT

SCP VINCENT BUREAU D'ÉTUDE & GÉOMÈTRE-EXPERT

Diagnostique immobiliers - Copropriété
Amiante - Plomb - Dpe - Gaz - Carrez - Assainissement

Bornage de propriété - Lotissement - Aménagement

Contactez la SCP Laurent VINCENT au 03.23.52.12.85

Découvrez nos prestations sur notre site www.scp-vincent.fr

25, Bis Boulevard Bad Kostritz - 02300 CHAUNY
E-Mail : scp.vincent.chauny@orange.fr

Agir à vos côtés pour préparer demain

TAYON
Espaces verts

Tél. 03 23 52 13 26 www.tayon-espaces-verts.com

PAYSAGISTE CRÉATION - ENTRETIEN
JARDINERIE MOTOCULTURE - PÉPINIÈRE

16 rue des Anciens Combattants I 02300 CHAUNY

CONTACTEZ-NOUS DU LUNDI AU SAMEDI INCLUS

MARBRERIE - POMPES FUNÉBRES

BERNASCONI

CAVEAUX - MONUMENTS
ARTICLES FUNÉRAIRES
CONTRAT OBSÈQUES

PERMANENCE TÉLÉPHONIQUE
7J/7 & 24H/24 - 06 78 58 64 70

6, rue St Martin 02300 CHAUNY
Tél. : 03 23 52 01 77

34-36, av. Jean Moulin 02700 TERGNIER
Tél. : 03 23 57 02 23

41, Aristide Briand 02800 CHARMES
Tél. : 03 23 56 23 07

E-mail : sarl.bernasoni@wanadoo.fr

CHAMPAGNE
LOÏC BROCHET
À VILLERS-AUX-NOEUDS

Le Champagne est le vin de la fête !

TOUTE L'ANNÉE, RETROUVEZ MES CUVÉES :

- Entre Amis (Brut Sans Année)
- Entre Filles (Rosé)
- Entre Initiés (Blanc de Blancs)

À la Ferme de Saint-Gobain, 29 route de Fressancourt 02410 SAINT-GOBAIN

Retrouvez-moi également lors du marché de Noël

POUR TOUTE DEMANDE D'INFORMATION OU COMMANDE PARTICULIÈRE
champagne.loic.brochet@gmail.com Tél. 06 80 90 55 74

Société d'Études et de Travaux Industriels

RESEAUX DE DISTRIBUTION

Electricité
Éclairage public
Télécoms - Gaz
Illuminations

Séti

Fibre optique
Géoréférencement
Détection de réseaux
Terrassement par aspiration

21 boulevard de l'Europe - BP 10094 - 02301 CHAUNY Cedex
Tél. : 03 23 39 33 33 seti@seti-aisne.fr Fax : 03 23 39 28 88

AMBULANCES LAFFEROISE

LA FÈRE Tél. 03 23 56 22 64
FLAVY LE MARTEL Tél. 03 23 52 92 02

Au Bon Pain

BOULANGERIE - PÂTISSERIE

9 rue Lucas de Néhou
02410 SAINT-GOBAIN
Tél. 03 23 52 80 57

COUVREUR - ZINGUEUR

CDL

Couverture de Lehaucourt

Julien PLÉ

8 rue Maurice Thorez
02420 LEHAUCOURT

06 99 23 26 25 julien.ple02@yahoo.fr

DEVIS GRATUIT