



# MARCHÉ DE NOËL



30

NOVEMBRE

et le  
1<sup>er</sup>

DÉCEMBRE



# SOMMAIRE

**Le mot du Maire** ..... 2-3  
**Travaux** ..... 4-8  
**Vie locale** ..... 9-12  
**Marché de Noël** ..... 14-15  
**Agenda** ..... 16  
**Vie sportive** ..... 18-19  
**Commémoration** ..... 20  
**Vie culturelle** ..... 21  
**Population** ..... 22  
**État civil** ..... 24  
**Infos pratiques** ..... 25-27  
**Mémento** ..... 28

DIRECTEUR DE PUBLICATION  
Frédéric MATHIEU

RÉDACTION & PHOTOGRAPHIES  
Fabienne BLIAUX - Frédéric MATHIEU

RÉGIE PUBLICITAIRE  
DELTA COM' 07 87 51 10 25

IMPRESSION  
ALLIANCE PG 03 23 06 18 88

Dépôt légal : 4<sup>e</sup> trimestre 2024  
Tirage : 1 100 exemplaires



## « Y'a qu'à, faut qu'on » et gestion responsable, « ras-le-bol » et espoir

En cette période de Toussaint, notre cimetière est naturellement plus fréquenté qu'aux autres moments de l'année. Lieu de souvenirs, de recueillement et de spiritualité pour beaucoup d'entre-nous, son état d'entretien est alors plus particulièrement scruté.

Avec l'ensemble de mes collègues élus nous veillons attentivement à ce qu'il soit propre et je veux remercier les services techniques qui œuvrent en ce sens pour la satisfaction de tous.

Cette année, je suis particulièrement fier de leur travail, que ce soit pour la propreté du cimetière proprement dit ou que ce soit pour celle de son nouveau parking.

D'ailleurs, très nombreux sont les Gobanais qui m'ont dit leur satisfaction et j'apprécie que, de temps en temps, ce ne se soit pas que les critiques qui me reviennent aux oreilles.

Vendredi 1<sup>er</sup> novembre, Fabienne et César ont accompagné 2 groupes de visiteurs intéressés par l'histoire de Gobanais, illustres ou moins illustres, inhumés à Saint-Gobain, et les remarques en ce sens étaient unanimes.

La propreté et l'entretien des espaces publics est, de toute façon, une préoccupation quotidienne pour moi comme pour les équipes municipales.

Nous faisons autant, que faire se peut, le maximum pour que nos rues soient au mieux entretenues.

Depuis quelques années, vous le savez, nous ne pouvons plus utiliser de produits phytosanitaires, incompatibles avec la préservation de la nature... et de notre santé.

Il y a quelques années nous avons investi dans une machine qui permet de faire l'essentiel de l'entretien de la voirie communale. Vous constatez d'ailleurs régulièrement son usage.

Toutefois, pour un rendu plus « fin » rien ne remplace le travail manuel et il faudrait donc de très nombreux employés pour éradiquer totalement l'herbe de nos trottoirs et de nos caniveaux. Alors, quelques fois les moins informés des coûts de la main-d'œuvre me donnent quelques « conseils » : d'après eux, il suffirait que la commune embauche des salariés supplémentaires pour résoudre le problème !

Mais la majorité d'entre nous comprend aisément que la capacité financière de notre commune n'est pas illimitée, et qu'en bon gestionnaire, le Conseil municipal ne souhaite pas augmenter de façon inconsidérée la masse salariale communale.

D'autant plus que tout le monde félicite notre conseil d'avoir fait depuis de nombreuses années le choix de ne pas augmenter les taux de fiscalité votés pour Saint-Gobain.

Gérer, j'aime à le répéter, est essentiellement une pratique qui consiste à faire des choix. Par exemple choix entre l'embauche de personnels, donc des frais de fonctionnement irrémédiables, ou réalisation d'investissements qui satisferont les besoins de notre population.

Par exemple, les investissements réalisés ces derniers mois pour refaire la route de Fressancourt, pour créer le réfectoire à l'école de la rue Achille-Gibon ou encore le parking du cimetière évoqué au début de mon propos.

Alors, me direz-vous, comment améliorer l'aspect de nos rues? Tout le monde aura compris là où je veux en venir : il faut que chacun d'entre nous y mette du sien, et fasse ce que les règlements prévoient partout en France mais que l'on a malheureusement trop souvent oublié.

Puisque le fil d'eau, le caniveau, est entretenu par le personnel communal, le trottoir doit être désherbé, nettoyé et déneigé par le riverain.

À l'heure où l'accent est mis sur les économies à réaliser par les communes, chacun d'entre nous percevra ce rappel comme une évidence.

Je constate d'ailleurs avec plaisir depuis quelques temps des progrès indéniables dans ce domaine. Bravo à tous ceux qui taillent les haies empiétant sur le domaine public, à ceux qui prennent la binette et le balai pour désherber devant chez eux.

En revanche, un mauvais point à ceux qui, sans vergogne, continuent de tourner la tête quand leur chien laisse ses déjections sur le trottoir, voire dans des propriétés privées.

Je rappelle à ce propos que le complexe sportif n'est pas un endroit où l'on peut laisser son animal favori en liberté : comment empêcher dans ce cas les crottes qui parsèment les espaces de jeux? Sans compter que les enfants qui viennent s'y divertir ne savent pas que l'animal n'est sûrement pas méchant...

Je le redis une nouvelle fois avec force, sur le stade comme dans les rues, les chiens doivent être tenus en laisse, leurs déjections doivent être ramassées et, d'une manière générale, tout un chacun doit faire son maximum pour que l'espace public reste propre et partagé !

La propreté, comme la tranquillité de notre cadre de vie est l'affaire de tous. Que chacun balaye devant sa porte, ceci dans tous les sens du terme, et tout le monde y trouvera son compte !

Le Maire,  
Frédéric MATHIEU

## Réfection de la D7

En 2014, la voirie départementale avait refait la portion de la RD 7 comprise entre le carrefour du Pied-du-Mont et le cinéma.

Depuis, la commune attendait la poursuite de la réfection jusqu'au carrefour de la Chesnoye.

Une belle coopération s'est établie entre le Département, les services techniques communaux et le syndicat des eaux Sinceny-Autreville, en charge du réseau de distribution d'eau potable.

En effet, avant que l'entreprise Eurovia ne refasse le tapis en enrobés, il est apparu judicieux de réparer les « dents creuses » dans la borduration, ainsi que la remise à niveau des bouches à clé et le remplacement des derniers branchements au plomb (entreprise Veolia).

Les services techniques municipaux ont d'abord rejointé les bordures de trottoirs et ils en ont ensuite profité pour tracer quelques places de stationnement.



## La halle des sports

Cet été notre commune, comme toutes celles du secteur, a subi de fortes précipitations qui ont mis en évidence des fuites dans la toiture du local de rangement. Celles-ci ont été réparées par un couvreur ainsi que par notre service technique.

Par ailleurs, les tubes au néon de l'entrée et du couloir de cette même halle ont été remplacés car défectueux, par des dalles Led. Ce nouvel éclairage présente l'avantage d'être de meilleure qualité et d'être moins énergivore.



## Le réseau d'assainissement

À proximité de la station d'épuration, la Communauté d'agglomération Chauny-Tergnier-La Fère a réalisé des travaux sur le réseau d'assainissement.



## La route de Chauny

Des travaux consistant en la création d'une noue ont été réalisés route de Chauny pour drainer l'excédent d'eau et de boue qui envahit la chaussée depuis la butte des Hautes Cornes.

Gageons que ces travaux seront efficaces et garantiront la sécurité des usagers de la route.

## Sécurisation à la maternelle

Conformément aux textes et règlements en vigueur, les services de l'Éducation nationale ont réclamé la fermeture complète de l'accès aux portes de la maternelle, ceci pour lutter contre d'éventuelles intrusions malveillantes.

La Communauté d'Agglomération Chauny-Tergnier-La Fère a donc créé une clôture permettant de contrôler les accès.

Lors de la rentrée de novembre, cette clôture s'est avérée peu pratique : la CA CTLF va y installer un portillon afin d'accéder à la garderie. Une partie des élèves rentrent désormais à l'école par le grand portail vert.



## Visite du cimetière

Comme chaque année à la Toussaint, des visites guidées du cimetière ont été organisées. Fabienne Blioux et César Cloosen ont accompagné deux groupes de visiteurs pour une découverte des tombes des plus illustres gobanais, tant civils que militaires, connus ou méconnus...

## Bilan du rallye automobile

Les organisateurs du rallye automobile de Saint-Gobain - Chauny se sont réunis en pour faire le bilan de cet événement ayant réuni de nombreux pilotes chevronnés. Ils sont déjà prêts pour le départ de l'édition 2025.





## Des Leups à toute vitesse

Lors de l'assemblée générale des Leups, le président Didier Lacoume a félicité l'ensemble des membres qui, soit à VTT, soit en courant, simplement pour le plaisir ou pour rivaliser avec les autres ont fait parler de Saint-Gobain très loin, notamment Julie Duez qui est championne de France Ufolep en cross pour l'année 2024.



## Au paradis des chineurs

Les désormais traditionnelles puces des couturières et la brocante couverte du COS ont connu, comme à l'accoutumée un grand succès. Plusieurs milliers de visiteurs sont venus chiner à Saint-Gobain.



## Remise des diplômes du brevet

Vendredi 8 novembre, les élèves de 3<sup>e</sup> du collège de la Chesnoye de l'année scolaire passée sont venus chercher lors d'une cérémonie officielle le diplôme national du brevet qu'ils ont obtenu en juillet dernier.





## Repas des aînés

Le traditionnel repas des seniors a réuni, dans une ambiance conviviale, pour un repas dansant plus de 130 personnes autour des doyens de l'assemblée Thérèse Laporte et Jean Idelot.



Avec la participation de nos partenaires annonceurs...

**CHAUFFAGE • PLOMBERIE • SANITAIRE**  
Gaz - Pompe à chaleur - Solaire - Bois  
Installation - Entretien - Dépannage

**LOU**  
à Saint-Gobain  
03 23 52 82 73

ets.lou@wanadoo.fr www.chauffage-lou.fr

ACHAT VENTE GESTION LOCATION

**LAFORÊT**  
03 23 38 00 96  
CHAUNY

ESTIMATION GRATUITE

360° SIGNATURE ELECTRONIQUE VISIO VISIT GARANTIE APRES VENTE PHOTOS PRO

**TAYON**  
Espaces verts

Tél. 03 23 52 13 26 www.tayon-espaces-verts.com

**PAYSAGISTE CRÉATION - ENTRETIEN**  
**JARDINERIE MOTOCULTURE - PÉPINIÈRE**  
16 rue des Anciens Combattants | 02300 CHAUNY  
CONTACTEZ-NOUS DU LUNDI AU SAMEDI INCLUS

CHAMPAGNE  
**Loïc BROCHET**  
A VILLERS-AUX-NOEUDS

*Le Champagne est le vin de la fête !*

TOUTE L'ANNÉE, RETROUVEZ MES CUVÉES :  
• Entre Amis (Brii Sans Année) • Entre Filles (Rosé) • Entre Initiés (Blanc de Blancs)  
A la Ferme de Saint-Gobain, 29 route de Fressancourt 02410 SAINT-GOBAIN

Retrouvez-moi également lors du marché de Noël  
POUR TOUTE DEMANDE D'INFORMATION OU COMMANDE PARTICULIÈRE  
champagne.loic.brochet@gmail.com Tél. 06 80 90 55 74 Champagne Loïc Brochet

REFLEX'O BIEN-ÊTRE

**Audrey Massage**

06 70 44 87 44  
2 rue Lucas de Nehou - 02410 SAINT-GOBAIN  
audrey.chaumy@icloud.com

INSTITUT DE BEAUTÉ

**Une pensée pour Soi**

Esthéticienne & Prothésiste ongulaire

03 23 38 72 13  
VOIR MON TRAVAIL : f @

2 rue Lucas de Nehou - 02410 SAINT-GOBAIN

**AMBULANCES LA FERROISE**



LA FÈRE Tél. 03 23 56 22 64  
FLAVY LE MARTEL Tél. 03 23 52 92 02

**CYCY**

COUVERTURE ZINGUERIE  
MENUISERIE

TRAVAUX NEUFS | RÉNOVATIONS | RÉPARATIONS  
7 rue Achille Gibon - 02410 SAINT-GOBAIN

Tél. 07 69 87 80 07  
cycy.couverture@gmail.com

Joyeux  
2024  
Noël



**MARCHE DE NOËL**

de SAINT-GOBAIN

30 NOVEMBRE & 1<sup>ER</sup> DECEMBRE



## NOMBREUSES ANIMATIONS

- Exposants sous chalets et barnums
- Chalet du Père Noël
- Promenade en calèche

## SAMEDI 30 NOVEMBRE

15h30 Randonnée et trail des Leups

17h30 Concert de l'harmonie La Familia depuis le balcon de la mairie

19h30 Spectacle pyrotechnique autour de l'église

20h00 Soirée dansante animée par le groupe Spitfire02, sept musiciens, sept instruments et le plaisir de faire revivre le rock.  
Restauration : réservation en mairie au 03 23 52 80 01

## DIMANCHE 1<sup>ER</sup> DÉCEMBRE

9h30 Randonnées VTT et marche des Leups

12h00 Restauration (cassoulet)

15h00 Animation musicale



**FÉVRIER**

**Samedi 8 février** 17h

LOTO  
de l'USPSG

Salle polyvalente

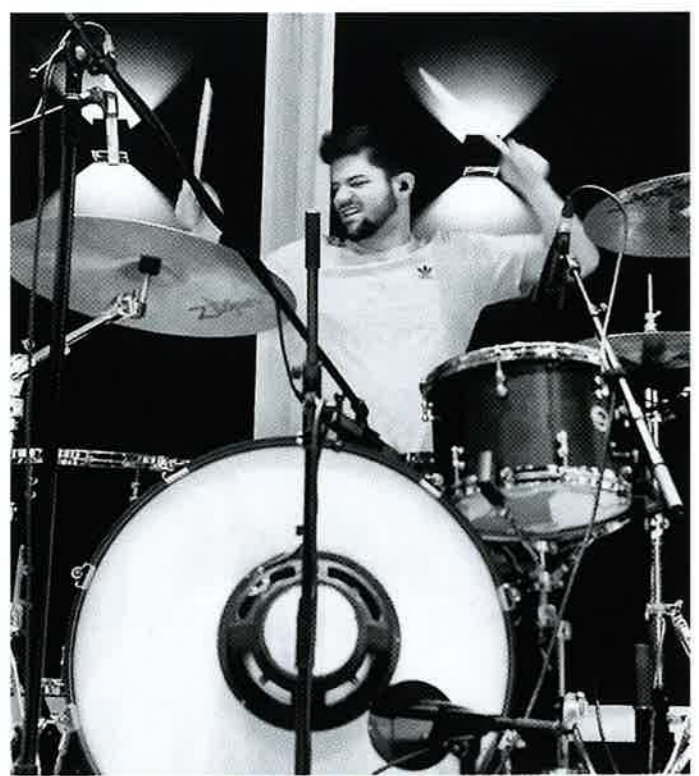
Plus de 30 quines, bingo, loto chinois...

**Samedi 8 février** 20h30

CONCERT  
Masterclass  
Gautier Haverland

Salle multiculturelle l'Ermitage

Gautier batteur professionnel, vous convie à une randonnée rythmique avec ses baguettes. Actuellement en tournée avec plusieurs groupes, dont Voban, qui a enflammé l'Ermitage la saison dernière, il a collaboré avec des artistes tels que Norbert Krief (Trust), Ibrahim Maalouf et Patrick Bruel. Derrière sa batterie, il partagera son parcours, son univers musical et vous entraînera dans des rythmes endiablés mêlant groove, funk et rock.



**Samedi 22 février** 12h

ASSEMBLÉE GÉNÉRALE  
ET REPAS DE L'AMICALE  
des anciens de la Glacerie

Salle polyvalente

**MARS**

**Samedi 1<sup>er</sup> mars** 20h30

THÉÂTRE COMIQUE  
Ados à la Retraite

Salle multiculturelle l'Ermitage

La retraite à 16 ans. Et pourquoi pas ? Plongez dans l'univers déjanté de "Ados à la retraite", une comédie hilarante qui suit les aventures de Abi et Hugo, deux adolescents en quête de liberté. Quand Abi persuade son ami Hugo de se mettre en grève pour atteindre la retraite plus tôt que prévu, la mère d'Abi ne sait plus où donner de la tête. Entre les crises d'adolescence de sa fille et les exigences de la société, ils se mettent à jongler avec des sujets tels que le sens des responsabilités, le respect et l'importance de la famille. Préparez-vous à des éclats de rire et des moments touchants dans cette comédie familiale qui explore les défis de l'adolescence et les valeurs qui font de nous des adultes responsables. Une pièce d'Arnaud Royackers avec Sally Ann, Arnaud Royackers et Anne-Cécile Quivogne.



Avec la participation de nos partenaires annonceurs...

**TAXI Stéphane ROGER**  
AÉROPORTS - GARES  
TRANSPORTS MÉDICAUX  
REMBOURSEMENT TOUTES CAISSES  
**06 75 20 71 10**  
02410 SAINT-GOBAIN  
noub02@hotmail.fr

**Luce de Lancival immobilier**  
19 rue Luce de Lancival  
02410 SAINT-GOBAIN  
03 23 56 20 06  
contact@lancival.fr  
lancival-immobilier.fr  
Donnez deux L à vos projets

**Allianz** Éric EGRIX  
Assurances habitations | Auto | Santé | Épargne  
18 place Paul Doumer - 02800 LA FÈRE  
**03 23 56 49 00**  
eric.egrifx@allianz.fr | N° ORIAS : 07 020 758 | www.orlas.fr

Contrats obsèques  
Transports de corps  
Espace cinéraire  
**Soyeux**  
POMPES FUNÈRES  
**03 23 57 02 07**  
7-9 et 15 av. du Général de Gaulle 02700 Tergnier  
psoyeux@orange.fr - www.soyeux.com

**SCP VINCENT** BUREAU D'ÉTUDE & GÉOMÈTRE-EXPERT  
Géomètre Expert  
Diagnostics immobiliers - Copropriété  
Amiante - Plomb - Dpe - Gaz - Carrez - Assainissement  
Bornage de propriété - Lotissement - Aménagement  
Contactez la SCP Laurent VINCENT au 03.23.52.12.85  
Découvrez nos prestations sur notre site www.scp-vincent.fr  
25, Bis Boulevard Bad Kostritz - 02300 CHAUNY  
E-Mail : scp.vincent.chauny@orange.fr  
Agir à vos côtés pour préparer demain

**ENTREPRISE LECLERE**  
ÉLECTRICITÉ GÉNÉRALE  
LIGNE MT - BT - POSTE de TRANSFORMATION  
ÉCLAIRAGE PUBLIC  
INSTALLATIONS INDUSTRIELLES et DOMESTIQUES  
Tél. 03 23 63 72 63 02240 RENANSART Fax 03 23 63 73 28  
leclere@leclere02.com

**Société d'Etudes et de Travaux Industriels**  
RESEAUX DE DISTRIBUTION  
Electricité  
Éclairage public  
Télécoms - Gaz  
Illuminations  
**Seti**  
Fibre optique  
Géoréférencement  
Détection de réseaux  
Terrassement par aspiration  
21 boulevard de l'Europe - BP 10094 - 02301 CHAUNY Cedex  
Tél. : 03 23 39 33 33 seti@seti-aisne.fr Fax : 03 23 39 28 88

**Au Bon Pain**  
BOULANGERIE - PÂTISSÉRIE  
9 rue Lucas de Néhou  
02410 SAINT-GOBAIN  
Tél. 03 23 52 80 57

**CDL** COUVREUR - ZINGUEUR  
Julien PLÉ  
8 rue Maurice Thorez  
02420 LEHAUCOURT  
Couverture de Lehaucourt  
**06 99 23 26 25 julien.ple02@yahoo.fr**  
DEVIS GRATUIT

Nous vous remercions de leur accorder votre confiance.

Si vous souhaitez figurer dans les prochains numéros, prenez contact :

DELTA COM' 07 87 51 10 25 | services.delta.com@gmail.com



## Randonnée des Kiwanis

Dimanche 8 septembre 2024, la randonnée pédestre et VTT des Kiwanis s'est traditionnellement déroulée en forêt de Saint-Gobain. 300 personnes y ont participé. Cette journée a également été l'occasion de récolter des fonds, à hauteur de 2 500 euros, pour soutenir Mathis au quotidien.

## Cyclo-cross

Le 1<sup>er</sup> novembre, Frédéric Mathieu accompagné de Philippe Wuiarnesson et des représentants de la commune de Beautor ont remis les trophées aux concurrents du cyclo-cross organisé par le BCFG, club cycliste intercommunal de Beautor, de Charmes, de La Fère et de Saint Gobain.



## Paris-Chauny

Le 22 septembre, la course cyclistes Paris-Chauny empruntait à nouveau les rues de Saint-Gobain.

Cette nouvelle édition a connu, comme les années précédente un franc succès et s'est conclue boulevard Gambetta à Chauny par la victoire du réputé sprinter Arnaud Demare.





## Armistice

À l'occasion du 106<sup>e</sup> anniversaire de l'Armistice de la Première Guerre mondiale, deux classes de l'école Jean-Moulin se sont rendu au Monument aux Morts dès le 8 novembre dans le cadre du devoir de mémoire. Le 11 novembre, leurs camarades ont, entouré par les officiels, l'harmonie gobanaise Lafamilia, les sapeurs pompiers, l'ensemble des associations mémorielles commémoré la fin de la Première Guerre mondiale.



## Une vie culturelle intense

Cet automne, tant à la salle multiculturelle l'Ermitage qu'au Pôle culturel-La Chapelle, concerts, spectacles, expositions, conférences ont rythmé les week-end des Gobanais. Ces divertissements ont attiré un public nombreux venu de l'ensemble des Hauts-de-France.



## Recensement

En 2025, l'INSEE et la commune de Saint-Gobain réalisent le recensement de la population pour mieux connaître son évolution, ses besoins et ainsi prévoir les projets à réaliser. L'ensemble des logements et des habitants seront recensés à partir du 16 janvier.

### Comment cela se passe-t-il ?

Une lettre du Maire sera déposée dans votre boîte aux lettres pour vous informer de l'opération. Puis, un agent recenseur, recruté par la commune, vous fournira une notice internet (soit dans votre boîte aux lettres, soit en mains propres).

Suivez simplement les instructions qui y sont indiquées pour vous recenser en ligne. Ce document est indispensable, gardez-le précieusement !

Se recenser en ligne est plus simple et plus rapide pour vous, et également plus économique pour la commune. Moins de formulaires imprimés, c'est aussi plus responsable pour l'environnement.

Si vous ne pouvez pas répondre en ligne, des questionnaires papier pourront vous être remis par l'agent recenseur à votre demande.

Si vous n'avez reçu aucun document d'ici le 31 janvier 2024,  
contactez la mairie au 03 23 52 80 01 ou par mél : [mairie@villedestaintgobain.fr](mailto:mairie@villedestaintgobain.fr)

Les agents recenseurs seront obligatoirement dotés d'un badge,  
certifié par la Mairie, avec leur photo et leur prénom en légende.

### Pourquoi êtes-vous recensés ?

Le recensement de la population permet de savoir combien de personnes vivent en France et d'établir la population officielle de chaque commune. Le recensement fournit également des statistiques sur la population : âge, profession, moyens de transport utilisés... et sur les logements, etc.

### Les résultats du recensement de la population sont essentiels pour la vie de la commune.

#### Ils permettent de :

- Déterminer la participation de l'État au budget de notre commune : plus la commune est peuplée, plus cette dotation est importante ! Répondre au recensement, c'est donc permettre à la commune de disposer des ressources financières nécessaires à son fonctionnement, donc aux services de cantine, de garderie, d'entretien de la voirie...
- Définir le nombre d'élus au conseil municipal, le mode de scrutin, le nombre de pharmacies, etc...
- Identifier les besoins notamment en termes d'équipements publics collectifs (transports, écoles, maisons de retraite, structures sportives...), de commerces et de logements.

Pour toute information concernant le recensement dans notre commune,  
contactez à la mairie, Stéphanie Dupuis qui est la coordinatrice  
au 03 23 52 80 01 ou par mél : [mairie@villedestaintgobain.fr](mailto:mairie@villedestaintgobain.fr)

POUR EN SAVOIR PLUS SUR LE RECENSEMENT DE LA POPULATION,  
RENDEZ-VOUS SUR LE SITE INTERNET  
[le-recensement-et-moi.fr](http://le-recensement-et-moi.fr)

Avec la participation de nos partenaires annonceurs...



**HORAIRES D'OUVERTURE**  
DU MARDI AU JEUDI :  
9h00 à 12h00 & de 13h30 à 18h30  
VENDREDI : 9h00 à 18h30  
SAMEDI : 8h30 à 14h00

1 rue Montevideo - SAINT-GOBAIN  
**03 23 52 81 49**



**AMÉNAGEMENT**  
**TRAVAUX**  
**ENTRETIEN**  
**NATURE**  
**ARCHITECTURE**

02000 CLACY ET THIERRET  
03.23.24.15.00 - [contact@atenapaysage.fr](mailto:contact@atenapaysage.fr)

Retrouvez-nous sur les réseaux sociaux : [in](https://www.instagram.com/atenapaysage) [f](https://www.facebook.com/atenapaysage) [li](https://www.linkedin.com/company/atenapaysage)

[www.atenapaysage.fr](http://www.atenapaysage.fr)



**PLOMBERIE - CHAUFFAGE - ELECTRICITÉ**  
**INSTALLATION, ENTRETIEN ET DÉPANNAGE**

Votre artisan et son équipe de professionnels  
qualifiés au plus proche de chez vous

Pompe à chaleur - Climatisation - Chaudière et  
poêles à granulés ou à bois - Ballon  
thermodynamique  
Salle de bain PMR - Adoucisseur

**vous accompagne dans la création de vos  
dossiers d'aide à la transition énergétique**

**APPELEZ NOUS AU 03.23.39.84.11**

SAS PCE - DOMAINE DE MOYEMBRIE 02380 COUCY LE CHATEAU  
PCE.CHERIOT@ORANGE.FR - [WWW.SAS-PCE.FR](http://WWW.SAS-PCE.FR)

AGREMENT RGE N°E-E150157  
SIRET 51026431000010



**ÉTABLISSEMENT FAMILIAL  
ET CONVIVAL**

Accueil personnalisé et adapté  
À partir de 40 ans

Rue Bellevue  
SAINT-GOBAIN  
[www.residence-bellevue.net](http://www.residence-bellevue.net)

**Tél. 03 23 52 65 65**



5 rue A. Fourny - 02300 CHAUNY **03 23 40 60 00**

19 rue Ch. Germain - 02410 SAINT-GOBAIN **03 23 52 80 36**

6 rue de la Comédie - 02800 LA FÈRE **03 23 56 22 24**



Notre qualité fait votre tranquillité

[athuillier@thuillier-ij.com](mailto:athuillier@thuillier-ij.com)  
**03 23 39 52 53**  
[www.thuillier-ij.com](http://www.thuillier-ij.com)

115 rue de la République - 02300 BICHANCOURT  
Installateur partenaire 

Climatisation réversible Pompe à Chaleur



**MARBRENERIE - POMPES FUNÉBRES**  
**BERNASCONI**

CAVEAUX - MONUMENTS  
ARTICLES FUNÉRAIRES  
CONTRAT OBSÈQUES  
PERMANENCE TÉLÉPHONIQUE  
**7J/7 & 24H/24 - 06 78 58 64 70**

6, rue St Martin 02300 CHAUNY  
Tél. : 03 23 52 01 77

34-36, av. Jean Moulin 02700 TERGNIER  
Tél. : 03 23 57 02 23

41, Aristide Briand 02800 CHARMES  
Tél. : 03 23 56 23 07

E-mail : [sarl.bernasoni@wanadoo.fr](mailto:sarl.bernasoni@wanadoo.fr)

Nous vous remercions de leur accorder votre confiance.

Si vous souhaitez figurer dans les prochains numéros, prenez contact :

DELTA COM' 07 87 51 10 25 | [services.delta.com@gmail.com](mailto:services.delta.com@gmail.com)

## Naissances\*

**DOS SANTOS Pierre** né le 21 septembre 2024

**ROMANO Mattia** né le 7 octobre 2024

**HANRYON Marceau** né le 11 octobre 2024

**LOU HENRIET Alba** née le 16 octobre 2024

**VILETTE Isaac** né le 23 octobre 2024

## Mariages

**DURANCOIS Florian** avec **WISEUR Émeline** le 2 septembre 2024

## Décès\*\*

**DUQUENNE Jules**

le 7 septembre 2024  
à l'âge de 100 ans

**DESCHAMPS Guita**

veuve DELAMOTTE  
le 15 septembre 2024  
à l'âge de 89 ans

**COCHET Cécile**

veuve BOULINGUEZ  
le 17 septembre 2024  
à l'âge de 74 ans

**CAQUERET Paul**

le 18 septembre 2024  
à l'âge de 72 ans

**BENDIER Daniel**

le 27 septembre 2024  
à l'âge de 77 ans

**RICHARD Jeannine**

veuve DECLOCHEZ  
le 30 septembre 2024  
à l'âge de 93 ans

**HANON Renée**

veuve MENINGAND  
le 1<sup>er</sup> octobre 2024  
à l'âge de 92 ans

**ROGER Solange**

veuve FEYS le 29 octobre  
à l'âge de 80 ans

\*seules sont prises en compte les naissances qui nous ont été communiquées

\*\*sont répertoriés tous les décès enregistrés en mairie, y compris ceux des personnes n'habitant pas à Saint-Gobain



## L'APPLICATION PANNEAUPOCKET

Depuis un an, la commune communique grâce à l'application Panneapocket. Cette application est accessible sur les smartphones ou sur internet.

Il n'est pas utile de s'inscrire, mais si l'utilisateur le souhaite, il peut mettre la commune de Saint-Gobain en favori et reçoit donc une alerte à chaque fois qu'un nouveau message est publié.

Sur Panneapocket, il est possible de mettre des alertes (grand froid, orages violents...) mais aussi tous types d'informations pratiques pour les Gobanais ou les personnes qui viennent à Saint-Gobain.

Vous pouvez notamment y trouver :

- Les manifestations et les événements de la semaine
- La programmation du cinéma
- Le menu de la cantine
- Des informations pratiques : services à la population, horaires d'ouverture, modalités d'inscriptions...

Les actes d'état civil (avis de décès notamment) peuvent également y figurer si les familles donnent leur accord.



## ORDURES MÉNAGÈRES

Pour des raisons de salubrité, il est souhaitable que les habitants mettent leurs ordures ménagères dans des contenants rigides afin d'éviter que des animaux, attirés par les odeurs, n'arrachent les sacs et dispersent les ordures sur les trottoirs. Par ailleurs, il est rappelé aux habitants que **les poubelles doivent être sorties au plus tôt la veille après 18h**. Une fois vides, **elles doivent être rentrées dès que possible et au plus tard le soir de la collecte**. Le "stationnement" des poubelles en permanence sur le trottoir est interdit (arrêté du maire en date du 14 octobre 2011).



Pour le bien-être de chacun et pour respect de la qualité de vie si chère aux Gobanais, chacun doit faire preuve de civisme et notamment :

- nettoyer son trottoir et y enlever les herbes qui y poussent,
- élaguer les haies le long des propriétés,
- ramasser les déjections de son chien,
- ne pas faire de feux, y compris des déchets de jardinage qui peuvent être compostés ou ramassés tous les mardis matin,
- utiliser des outils bruyants (tondeuse, taille-haie, débroussailluse...) en dehors des heures autorisées (9h-12h et 14h-19h en semaine et 10h à 12h dimanches et jours fériés),
- ne pas diffuser de musique dont le bruit sort du domicile.

## Transports collectifs de la Communauté d'Agglomération

Vous souhaitez aller de Saint-Gobain vers d'autres communes de la Communauté d'Agglomération Chauny-Tergnier-La Fère ou revenir vers Saint-Gobain ?

**Vous pouvez emprunter les circuits à vocation scolaire qui, rappelons-le, sont utilisables par tous. Ils circulent du lundi au vendredi, en période scolaire.**

**Ces véhicules desservent Chauny sur les circuits scolaires n°6 et n°7 :**

- Départ de Saint-Gobain (Le Tricentenaire, Centre de Rééducation, La Chesnoye, Cinéma, Le Pied du Mont) aux alentours de 7 heures selon l'arrêt choisi. Arrivée à Chauny à 7h35, place Bouzier.
- Retour avec un départ à 17h40 de Chauny (Place Bouzier). Arrivée à Saint-Gobain vers 18h15.

**Et aussi La Fère sur le circuit scolaire n°32 :**

- Départ de Saint-Gobain (Le Tricentenaire, La Chesnoye, Cinéma, Le Pied du Mont) aux alentours de 7h20 selon l'arrêt choisi. Arrivée à La Fère à 7h50, aux arrêts Abreuvoir, Square Foch ou Marie de Luxembourg.
- Retour avec un départ à 17h05 de La Fère (Marie de Luxembourg). Arrivée à Saint-Gobain vers 17h30.

À La Fère, vous pouvez faire correspondance avec la ligne 1 dans un délai d'une heure et avec le même billet, pour vous rendre vers n'importe quel point du réseau Lyneo. Le prix du billet est de 1,10 € et peut être payé à la montée dans le véhicule.

**Vous pouvez aussi activer le T.A.D. (Transport À la Demande)**

**Ce service fonctionne du lundi au samedi, toute l'année et dessert les destinations suivantes :**

- ▶ Charmes (Mairie) ▶ La Fère (Mairie) ▶ Beautor (Mairie) ▶ Tergnier (Gare).

**Modalités de réservation du T.A.D. :**

- Par téléphone, agence commerciale Lyneo, au 03.23.40.27.90, l'agence est joignable du lundi au vendredi, de 9h à 12h et de 14h à 18h.
- Via l'application mobile « Lyneo & moi » disponible 7j/7 et 24h/24.

**Pour réserver, vous devez préciser :**

- Votre nom et votre prénom
- Votre numéro de téléphone
- Votre adresse
- L'arrêt de départ souhaité (c'est forcément un arrêt Lyneo déjà existant à Saint-Gobain)
- L'arrêt d'arrivée souhaité (c'est obligatoirement un arrêt listé précédemment)
- L'heure souhaité pour l'arrivée (à l'aller) et de départ (pour le retour).

En pratique, vous pouvez effectuer un aller-retour par matinée ou par après-midi. Mais vous pouvez aussi partir grâce au T.A.D. le matin et revenir toujours grâce au T.A.D., l'après-midi et éventuellement profiter des correspondances avec le réseau régulier Lyneo. En termes de souplesse, il faut noter que le T.A.D. est réservable jusqu'à 45 minutes avant le départ souhaité.

Enfin, remarquons que le T.A.D. est adapté aux P.M.R. (Personnes à Mobilité Réduite) avec des véhicules accessibles. **Et tout ça pour 1 € 10 l'aller ou pour 2 € l'aller-retour !**

## Un nouveau réseau de mobilité !

- ➕ Fréquent
- ➕ Économique
- ➕ Flexible
- ➕ Pratique
- ➕ Élargi
- ➕ Durable

### Bon à savoir !

Retrouvez l'ensemble des **nouveaux horaires**, le **plan** et **toute l'information** sur [www.bus-lyneo.fr](http://www.bus-lyneo.fr), sur l'application Lyneo & moi et en agence commerciale.

Agence commerciale :  
150 Avenue Jean Jaurès - 02300 Chauny  
ouvert de 9h à 12h et de 14h à 18h du lundi au vendredi  
03 23 40 27 90

Suivez nous sur 

**Pour les utilisateurs réguliers, il est possible de s'abonner afin de bénéficier de tarifs plus intéressants.**

Retrouvez toutes les informations du service Lyneo sur : [www.bus-lyneo.fr](http://www.bus-lyneo.fr) ou sur l'application mobile Lyneo & moi.

Vous pouvez également contacter l'agence commerciale Lyneo :  
03 23 40 27 90.



**lyneo**

c'est votre mobilité **facilitée**

- ➕ d'offres
- ➕ de fréquence
- ➕ de dessertes

Agence Commerciale :  
150 Avenue Jean Jaurès - 02300 Chauny  
03 23 40 27 90

[www.bus-lyneo.fr](http://www.bus-lyneo.fr) Lyneo & moi téléchargez l'appli !

lyneo déplacez-vous + et mieux



# MÉMENTO

## MAIRIE

### SECRÉTARIAT TOUS SERVICES

Tél. : 03.23.52.80.01 Fax : 03.23.52.88.94

[mairie@villedesaintgobain.fr](mailto:mairie@villedesaintgobain.fr)

[www.ville-saint-gobain.fr](http://www.ville-saint-gobain.fr)

Lundi au vendredi  
8h00 - 12h00 et 13h30 - 18h00  
samedi 9h00 - 11h00

### ESPACE PUBLIC NUMÉRIQUE de la Communauté d'Agglomération Chauny - Tergnier - La Fère

Mardi et jeudi  
8h30 - 12h00 et 13h30 - 17h30  
Salle Pierre et Marie Curie

### SERVICES À LA POPULATION

**Garderie** : lundi, mardi, jeudi, vendredi  
7h30 - 9h00 et 16h40 - 18h30 (*périodes scolaires*)

**Bibliothèque** : lundi et jeudi 16h30 - 18h30

**Ordures ménagères** : ramassage le jeudi

**Tri sélectif** : ramassage le jeudi des semaines impaires,  
jusqu'à mi-octobre

**Déchets verts** : ramassage le mardi matin

**Cimetière** : ouvert tous les jours,  
jusqu'au 30 septembre 8h00 - 19h00  
et à partir du 1<sup>er</sup> octobre 8h00 - 17h00

**Gendarmerie** : permanence en mairie le jeudi des  
semaines paires 14h30 - 17h30

**Permanence habitat Soliha** : mercredi 14h00-16h00

## MAISON DE SANTÉ DE LA MANUFACTURE

1 rue des Verriers

Secrétariat

03.23.56.69.9

Dietéticienne :

Adeline LORIOU - Docorga

07.66.51.59.7

Ergothérapeute :

Élise VALLÉE - Docorga

06.76.60.13.6

Infirmiers :

(ancien cabinet rue Bureau)

03.23.52.81.6

Kinésithérapeute :

Richard DELORY

03.23.52.87.2

Médecin :

Dr Ana QUINTELA

03.23.56.69.9

Ostéopathe :

Léa DOLLÉ - Doctolib

07.64.03.56.4

Psychologue :

Laetitia DEMILLY - Doctolib

06.13.51.63.0

Psychomotricienne :

Adila BENAHMED

07.80.24.25.6

Sages-femmes - Doctolib

03.23.56.69.9

(consultation avancée de l'hôpital de Laon, tous les 2<sup>es</sup> mardis du moi

## MÉDECINS

Dr DAHMANI

03.23.52.51.0

Dr RAVAUX

03.23.52.35.5

**Médecin de garde** : ses coordonnées figurent sur la  
répondeur de votre médecin habituel

## PHARMACIE

SARL de la Forêt

03.23.52.80.2

**Pharmacie de garde** : appeler le commissariat de  
Tergnier

## INFIRMIERS

Cabinet infirmier de la rue Pelouze 03.23.39.23.27

Cabinet infirmier de la rue Gibon 06.98.72.84.27

## PSYCHOLOGUE

M. CARRIER

07.80.98.40.79

## ERGOTHÉRAPEUTE

Sandrine ADIASSE

06.46.12.90.78

## AMBULANCES

DAGNICOURT

03.23.52.80.36

## TAXIS

ROGER Stéphane

06.75.20.71.10

DAGNICOURT

03.23.52.80.36

## SERVICES DE SÉCURITÉ

Pompiers : Saint-Gobain

18

Gendarmerie : Chauny

03.23.39.18.17

## URGENCES

Hôpital (Urgences) : SAMU

15

Centre anti-poison : Reims

03.26.77.78.79

Sécurité Gaz

08.00.47.33.33