





SOMMAIRE

Le mot du Maire	2-3
Vie locale	4-12
Agenda	14-21
Jeunesse	23-25
Vie sportive	26-28
État civil	30
Infos pratiques	31
Mémento	32

DIRECTEUR DE PUBLICATION
Frédéric MATHIEU

RÉDACTION & PHOTOGRAPHIES
Fabienne BLIAUX - Frédéric MATHIEU

RÉGIE PUBLICITAIRE
DELTA COM' 07 87 51 10 25

IMPRESSION
ALLIANCE PG 03 23 06 18 88

Dépôt légal : 1^{er} trimestre 2024
Tirage : 1 100 exemplaires



Le début de l'année 2024 a été marqué par le départ de deux employés des services administratifs de la mairie, de deux personnes qui avaient œuvré pendant de longues années au service des habitants de Saint-Gobain.

Il s'agit d'abord de Joaquim Bonet qui a fait valoir ses droits à la retraite à compter du 1^{er} janvier dernier. Pendant une douzaine d'années, il avait rempli les fonctions de secrétaire général, avec une grande efficacité et toujours avec la volonté de faire avancer les dossiers.

Il s'agit également de Sylvie Batillot qui était entrée à l'accueil de la mairie, en 1988. Elle était bien connue et appréciée et elle a fait valoir, elle aussi, ses droits à la retraite, à compter du 1^{er} février. En mon nom personnel, mais aussi au nom de tous les Gobanais qui les ont appréciés, je veux leur dire ma sincère gratitude et leur souhaiter une retraite heureuse et paisible, entouré de ceux qu'ils aiment.

Signe des temps, la communication institutionnelle va évoluer à la mairie, sans pour autant que disparaisse l'accueil traditionnel. Dans quelques semaines, un panneau d'information électronique et interactif sera mis en fonction au service de tous. Il est déjà apposé sur la façade de notre mairie et sera en service dès le début du mois d'avril.

Ce panneau interactif permettra à tout le monde et, à tout instant du jour et... de la nuit, de venir chercher des informations. Par exemple il renseignera sur les démarches en matière d'urbanisme, sur l'état civil, sur les manifestations prévues dans notre commune ou encore il permettra d'ouvrir des liens avec les services de l'agglomération Chauny-Tergnier-La Fère.

C'est un outil moderne de communication qui sera à votre disposition et qui, pour beaucoup d'entre-nous, simplifiera nombre de démarches administratives. Toutefois, soyez assurés que le traditionnel accueil au guichet de la mairie restera ouvert pour ceux qui en ont besoin. Ainsi avec l'application « Panneau Pocket » qui renseigne actuellement plus de 900 abonnés, l'information pourra circuler encore plus facilement. En parallèle, le panneau placé à l'entrée de la place Charles-de-Gaulle disparaîtra prochainement.

Dans un tout autre domaine, début janvier, j'ai eu la satisfaction de constater ce que je pressentais sans en avoir les preuves : notre dynamisme démographique. En effet, comme l'a souligné la presse locale, la population de notre bourg a augmenté depuis le dernier recensement. Aujourd'hui nous sommes officiellement 2 315 habitants et je m'en félicite.

Comme l'a relaté la presse qui a observé l'évolution démographique de l'ensemble du département de l'Aisne, Saint-Gobain se classe cinquième parmi les communes de plus de 1 000 habitants qui gagne de la population (c'est tout à fait remarquable dans un département qui, globalement voit sa population diminuer). De plus, je constate que les quatre premières sont situées dans le sud de l'Aisne, dans l'aire d'attraction parisienne...

Alors, comment expliquer la croissance démographique de notre commune, alors que toutes celles de la même strate dans notre département voient leur population diminuer ? Je crois qu'il n'y a pas qu'un seul facteur pour expliquer cette croissance. Je me permettrai donc simplement d'avancer quelques arguments qui peuvent éclairer notre dynamisme. Tout d'abord, depuis de longues années, nous favorisons la construction de nouvelles demeures. À un rythme régulier nous pouvons voir sortir de terre de nouvelles maisons, par exemple dans la zone pavillonnaire du Fringolet.

N'en doutons pas, Saint-Gobain est une commune appréciée et recherchée. On le vérifie facilement en constatant qu'un logement à louer est très vite pris d'assaut.

Une commune appréciée pour son cadre de vie, pour la nature environnante, mais aussi pour l'ensemble des services à la disposition des habitants.

Ces services sont tout autant les fruits des choix fait par la municipalité et les pouvoirs publics (par exemple, les services de garderie scolaire ou l'ouverture de la maison de santé) que ceux de l'énergie déployée par les acteurs privés que sont les commerçants et les artisans. Je veux donc remercier tous ceux qui font de notre bourg cet espace de vie agréable.

Ce dynamisme démographique est aussi la conséquence d'une vie culturelle et associative particulièrement vivace dans notre commune. Que ce soit sur le complexe sportif, à la salle multiculturelle de l'Ermitage ou au Pôle culturel-La Chapelle, c'est constamment qu'il se passe quelque chose à Saint-Gobain. Là encore je veux remercier tous les acteurs de cette vie.

Pour ces raisons, et peut-être pour d'autres plus difficiles à discerner, Saint-Gobain voit donc sa population augmenter et se rajeunir et, cause ou conséquence, plusieurs commerces se sont ouverts ces derniers temps. Encourageons-les en les faisant travailler.



Le Maire,
Frédéric MATHIEU

Vœux du maire



Jeudi 4 janvier, les Gobanais ont pu rencontrer l'ensemble de l'équipe municipale réunie autour de Monsieur le Maire qui a comme la tradition le veut fait un rapide bilan de l'année 2023 et a présenté la feuille de route de l'année 2024.

À cette occasion, ont été mis à l'honneur Sylvie Batillot et Joaquim Bonet, qui ont fait valoir leur droit à la retraite après des décennies au service des Gobanais dans les services administratifs de la commune.

Ont également été mis à l'honneur les plus jeunes de nos concitoyens : Edouard Church qui avait participé au ravivage de la flamme du Soldat inconnu à Paris le 9 novembre, et les élèves qui ont obtenu en 2023 leur brevet des collèges ou leur baccalauréat avec la mention très bien.



Une nouvelle secrétaire générale

Stéphanie Dupuis, remplace Joaquim Bonet comme secrétaire générale de la commune de Saint-Gobain, elle a pris ses fonctions le 1^{er} janvier.



Accessibilité au cinéma

Les travaux de mise en accessibilité du cinéma se poursuivent. Mesure imposée par l'Ad'AP, la rampe d'accès pour les PMR est maintenant bordée par un garde-corps fabriqué par nos agents communaux.

Il reste à adapter le bloc sanitaire. Les travaux sont prévus pour cette année.



Bientôt le Secours Populaire



Des bénévoles gobanais vont ouvrir, en mai, une antenne locale du Secours populaire. Elle proposera une distribution de colis une fois par mois ainsi qu'une épicerie solidaire le samedi après-midi. À ce jour, les barèmes et les conditions d'accès ne sont pas connus et vous seront communiqués courant avril via les supports de communication virtuels.



LA POSTE

Nouveaux horaires

La direction de la Poste a communiqué les nouveaux horaires d'ouverture hebdomadaire de notre bureau de Saint-Gobain.

À partir du 24 avril, ils seront les suivants :
le lundi de 9h à 12h et de 14h à 16h et du mardi au samedi, de 9h à 12h.

Si ces horaires permettent une ouverture quotidienne régulière, nous ne pouvons que constater la nouvelle réduction des plages horaires d'ouverture. Certes ce n'est que d'une heure par semaine mais c'est encore trop !



Assemblée générale des anciens combattants

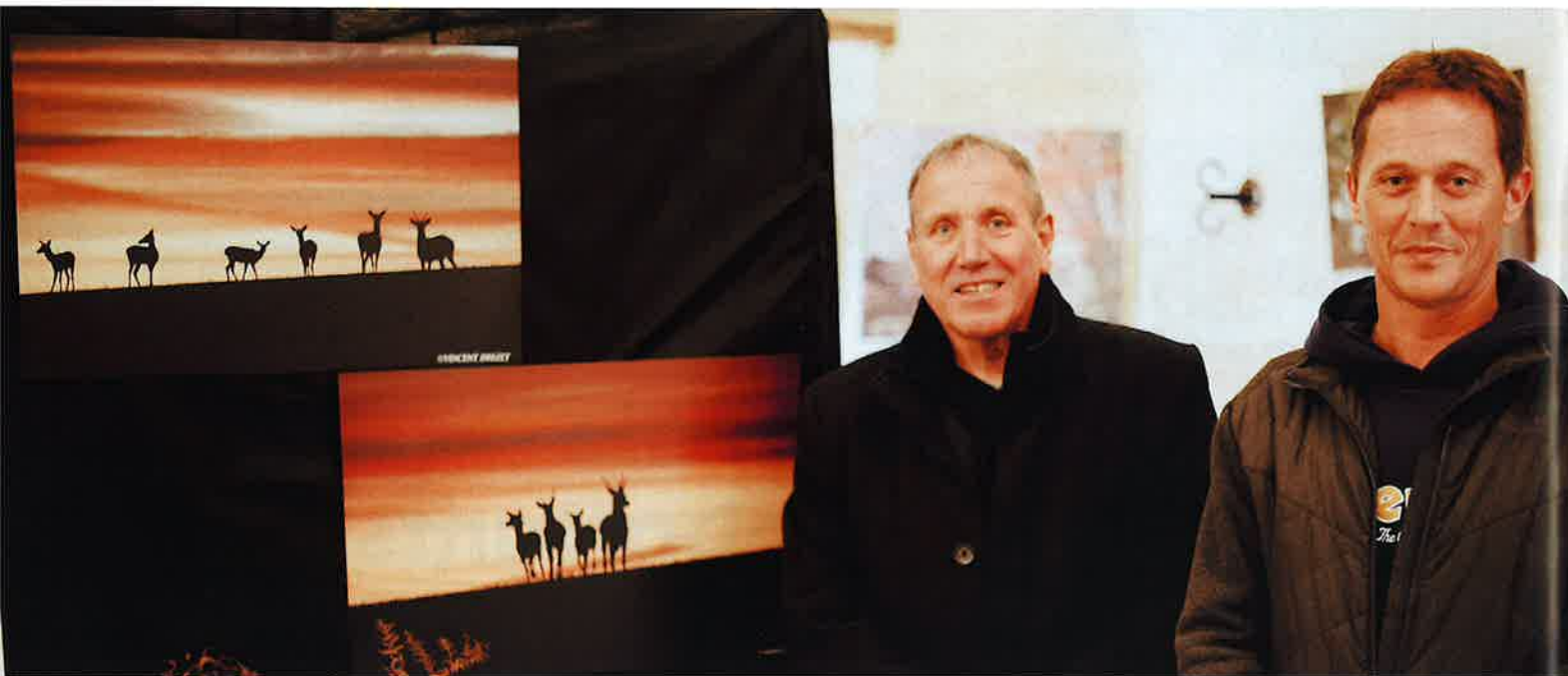
Lors de son assemblée générale annuelle, la section des anciens combattants de Saint-Gobain et environs a mis à l'honneur plusieurs de ses membres. Jocelyne Stirn, Michel Babel, Philippe Cloosen, Louis Cornec et Robert Fromentin ont été médaillés pour leur dévouement au sein de l'association et le port du drapeau depuis de longues années.

Cette cérémonie a eu lieu en présence des élus de Saint-Gobain mais aussi du maire de Servais et de ses deux prédécesseurs, toujours fidèles aux cérémonies patriotiques et au soutien à l'UNC.



Une forêt et des hommes

Le 18 et le 19 novembre, l'association une forêt et des hommes a organisé une exposition de photographies au Pôle culturel-La Chapelle ainsi que son traditionnel festival de film animalier amateur, au cinéma l'Ermitage. Deux preuves d'amour pour notre forêt qui ont rassemblé plusieurs centaines de personnes lors des trois soirées.



Un nouveau taxi

Stéphane Roger a pris la succession d'Alain Colli dans les activités de taxi. Il assure aussi bien de courtes distances (pour aller en courses par exemple) que des transferts vers les gares ou les aéroports et il est également agréé pour le transport assis de passagers vers des consultations médicales.

Contact : 06.75.20.71.10



À l'amicale des retraités

Samedi 10 février, après leur traditionnelle assemblée générale qui s'est tenue dans une salle municipale rue Bureau, l'amicale des retraités a réuni près de 140 personnes pour leur annuel déjeuner dansant. Un franc succès auquel ont participé Marie-Claude Nozière et Jacqueline Leroux, qui représentaient l'amicale nationale.



Mars lance l'année associative et culturelle

Le premier week-end de mars a été l'occasion de rassembler plusieurs centaines de chineurs autour de la seconde brocante couverte du COS et des 16^{es} puces de couturières de Saint-Gobain, dont la renommée dépasse les limites des Hauts-de-France. Les organisateurs renouvelleront l'expérience en octobre.



C'est avec satisfaction qu'il est constaté que la fréquentation de notre salle multiculturelle l'Ermitage augmente régulièrement. En effet, le nombre d'entrées lors des projections cinématographiques croît régulièrement, tout comme le nombre de spectateurs qui assistent aux concerts comme aux représentations théâtrales. Pour exemple, le samedi 2 mars, la pièce de théâtre « le con... promis » a rempli de joie près de 150 spectateurs.



Exercices du GRIMP

Le groupe de recherches et d'interventions en milieu périlleux du service départemental d'incendie et de secours (SDIS) de l'Aisne fréquente régulièrement le réseau souterrain de notre commune qu'il s'agisse de celui situé sous la manufacture ou encore celui constitué par les carrières.



Atypik'Aisne

Quelques Gobanais ont créé l'association Atypik'Aisne. Celle-ci a pour vocation d'accueillir, d'orienter, d'écouter et de soutenir des familles dont les enfants sont atteints de troubles neurocomportementaux. Son aire d'action est tout le département de l'Aisne.

Permanence tous les lundis, salle Jacques-Prévert, rue Bureau, 13h30-16h30

Contact :

atypikaisne@gmail.com



Avec la participation de nos partenaires annonceurs...



Chauffagiste • Plomberie • Sanitaire

GAZ | POMPE À CHALEUR | SOLAIRE | BOIS

03 23 52 82 73

ACHAT VENTE GESTION LOCATION

LAFORÊT

03 23 38 00 96

CHAUNY

ESTIMATION GRATUITE

360° SIGNATURE ÉLECTRONIQUE

VISIO VISIT

GARANTIE APRES VENTE

PHOTOS PRO

AMBULANCES LAFFEROISE

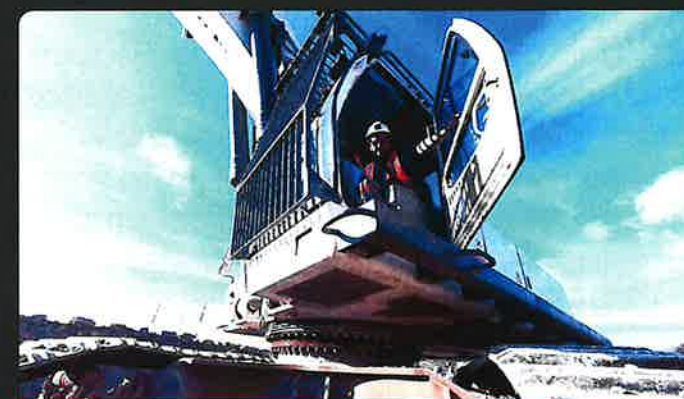


LA FÈRE

Tél. 03 23 56 22 64

FLAVY LE MARTEL

Tél. 03 23 52 92 02



BP n°2, Route de Chambray
02840 ATHIES SOUS LAON
Tél. : 03 23 24 66 00

EIFPAGE
TPA

TAYON
Espaces verts

Tél. 03 23 52 13 26 www.tayon-espaces-verts.com

PAYSAGISTE CRÉATION - ENTRETIEN

JARDINERIE MOTOCULTURE - PÉPINIÈRE

16 rue des Anciens Combattants | 02300 CHAUNY

CONTACTEZ-NOUS DU LUNDI AU SAMEDI INCLUS

MARBRERIE - POMPES FUNÉBRES

BERNASCONI

CAVEAUX - MONUMENTS
ARTICLES FUNÉRAIRES
CONTRAT OBSÈQUES

PERMANENCE TÉLÉPHONIQUE
7J/7 & 24H/24 - 06 78 58 64 70

6, rue St Martin
02300 CHAUNY
Tél. : 03 23 52 01 77

34-36, av. Jean Moulin
02700 TERGNIER
Tél. : 03 23 57 02 23

41, Aristide Briand
02800 CHARMES
Tél. : 03 23 56 23 07

E-mail : sarl.bernasconi@wanadoo.fr

Nous vous remercions de leur accorder votre confiance.

Si vous souhaitez figurer dans les prochains numéros, prenez contact :

DELTA COM' 07 87 51 10 25 | services.delta.com@gmail.com

AVRIL

**Samedi 6
au dimanche 14**

10h-19h

EXPOSITION
PHOTOGRAPHIQUE
de Laurent Mioc

Pôle culturel-La Chapelle

Les Tablo'photo inspirés des paysages de l'Aisne. Armé de son appareil photo, Laurent Mioc, parcourt inlassablement le département de l'Aisne. Il a extrait de ses collections une soixante de photos présentant les paysages axonais sous de somptueuses lumières.

Une exposition à découvrir comme une invitation à la balade, les samedis et dimanches.



©Laurent Mioc

YISHU PRODUCTION PRÉSENTE

Couple Sans Frontières

UNE COMÉDIE DE ARNAUD RAYMACKERS & ALEXANDRA YANG

SALLY ANN ARNAUD RAYMACKERS

SAM. 13 AVRIL 20h30

Cinéma l'Ermitage
8, rue Simon Saint-Gobain (02410)
Réservations : www.billetreduc.com
07.82.85.26.83

LE MARIAGE PARFAIT ENTRE ORIGINES DIFFÉRENTES ET FOUS RIRES INFINIS !

Samedi 13

THÉÂTRE

Couple sans frontières

Salle multiculturelle l'Ermitage

Le mariage parfait entre origines différentes et fous rires infinis ! Ils se rencontrent, ils tombent amoureux, ils se marient, ils ont des enfants, ils vieillissent. Cependant, il y a un petit twist : il est belge, elle est chinoise, et ils se débrouillent avec tout ça en France. Dans ce monde où les frontières divisent, l'amour peut tout conquérir, y compris les quiproquos culturels les plus drôles. Venez découvrir l'histoire d'un couple pas comme les autres à la fois tendre et hilarant qui se moque des stéréotypes, partage des aventures absurdes, et prouve que l'amour transcende les barrières géographiques, linguistiques et comiques !

Avec Arnaud Raymackers et Sally Ann.

Réservation : Billet réduc ou 07.82.85.26.83

DIMANCHE 14 AVRIL 2024

Saint-Gobain / Barisis-aux-Bois

La Martial Gayant
Elites / Open 1-2-3 Access

1ère étape : Saint-Gobain
Départ 9h30

2ème étape : Barisis-aux-Bois
Départ 15h

Circuit : 12,200m
5 + 220m / Tour

Paris-Chauny

Logos : ASP, Sphère, HULLIER, etc.

Dimanche 14

9h30

COURSE CYCLISTE
Martial Gayant

Saint-Gobain

Départ de la première étape à Saint-Gobain à 9h30.

Pour en savoir plus, ST GOBAIN - BARISIS AUX BOIS - LA MARTIAL GAYANT Elite - Open - 1-2-3 & Access 1-2-3-4 - France à vélo (ffc.fr)

20h30



**Samedi 20
au dimanche 28**

10h-19h

EXPOSITION
DE CALLIGRAPHIE
de Marie-Noëlle Caucheteux

Pôle culturel-La Chapelle

Une finesse de trait, une infinité de détails... un monde précieux, tels sont les qualificatifs qui pourraient le mieux définir les calligraphies de Marie-Noëlle Caucheteux. Une invitation au dessin de précision.

AVRIL
Dimanche 28
COMMÉMORATION
de la journée de la Mémoire de la Déportation

Monument aux Morts

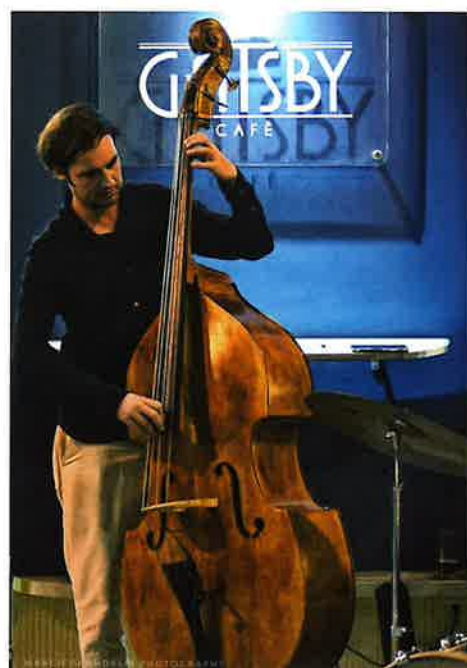
10h45

MAI
Vendredi 3
CONCERT
du trio « Standards »

Pôle culturel-La Chapelle

20h30

Les trois musiciens, le guitariste Romain Habert, le bassiste et contrebassiste Gabriel Pierre et le batteur, guitariste Jean-Baptiste Loutte se sont rencontrés au conservatoire de Paris. Ils se retrouvent dans le groupe « Standards » qui leur permet de mettre en lumière toute leur connexion musicale construite au fil des ans. C'est l'occasion pour eux de retrouver la tradition des standards américains, terrain de jeu sans limites, chaleureux et réconfortant, qu'ils ont exploré depuis leur plus jeune âge et qui continue de nourrir leur vie musicale actuelle. Une soirée pleine de surprises où l'on pourrait même entendre le batteur chanter.


Samedi 4
CHAMPIONNAT
de tennis de table

Halle des sports


Samedi 4 au dimanche 12

10h-19h

EXPOSITION PHOTOGRAPHIQUE
de Jean-Luc Martra

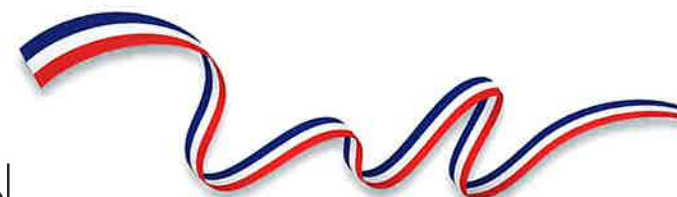
Pôle culturel-La Chapelle

De l'Afrique à la campagne axonaise, Jean-Luc Martra dresse depuis des décennies des portraits et capte la lumière des paysages. Une invitation à la découverte.

Jeudi 8
COMMÉMORATION
8 Mai 1945 : fin de la guerre en Europe

Monument aux Morts

10h45



MAI

Lundi 20

6h-18h

GRANDE
BROCANTE
du centre ville

Rue de Montevideo, place Foch
et rues adjacentes

Emplacements gratuits.
Restauration et buvette assurés par les
commerçants locaux.



Vendredi 24

20h30

CONCERT
VIOLONJAZZ
de Pierre Blanchard

Pôle culturel-La Chapelle

Disciple puis partenaire de Stéphane Grapelli, Pierre Blanchard a à cœur de montrer sa pratique de jazz au violon. Acclamé en Europe, en Asie ou en Amérique, Pierre Blanchard, saint-quentinois, nous fait l'honneur de venir jouer un concert exceptionnel au Pôle culturel-La Chapelle.



Samedi 25

11h00

EXPOSITION

« De pierre, de marbre
et de verre... Sépultures
de verriers au cimetière
de Saint-Gobain »

Cimetière

Inauguration de l'exposition permanente
réalisée par les étudiants de l'école
nationale d'architecture de Villeneuve-
d'Ascq.



Samedi 25

14h30 & 16h

Dimanche 26

11h & 14h30

VISITES GUIDÉES
« Femmes méconnues »

Cimetière

Dans le cadre de la 9^e édition du printemps
des cimetières, venez découvrir une des
visites guidées sur le thème « Femmes
méconnues dans le cimetière de Saint-
Gobain ».



JUIN

DIMANCHE 2

Dès 7h

RANDOS
des Leups

Complexe sportif

Parcours VTT : 10, 35, 50 et 65 km.
Gravel : 70 km trace GPX.
Marche et trail : 10 et 14 km.

Contact :

✉ vtilesleups@hotmail.com
f Anthony02300

JUIN

**Samedi 1^{er}
au dimanche 9**

10h-19h

EXPOSITION
de Dana

Pôle culturel-La Chapelle

Les samedis et dimanches, venez rencontrer Dana qui va puiser au plus profond d'elle-même pour peindre et représenter les sentiments, les attitudes de ceux qu'elle croise. Sa fureur de vivre est la fureur de ses expressions et des nôtres.



Jeudi 6
JOURNÉE DE LA MÉMOIRE
80^e anniversaire du Débarquement allié en Normandie

Monument aux Morts

**Vendredi 7
au dimanche 9**
GRANDE FOIRE MÉDIÉVALE

10h30

Salle polyvalente,
complexe sportif

Venez découvrir le marché d'artisans avec ses animations médiévales. Possibilité de se restaurer sur place. Organisée par l'association "la Mesnie de Lug".

Contact :

✉ lemesniedelug@gmail.com

f lamesniedelug



Dimanche 9
ÉLECTIONS Européennes

8h-20h

Salle des fêtes



**Samedi 15
Dimanche 16 au mercredi 20**

10h-19h

14h-19h

EXPOSITION DES FORMES ET DES COULEURS
de Bernard Maille, céramiste-sculpteur
et de Michaela Pelletier, peintre

Pôle culturel-La Chapelle

Contacts :

Michaela Pelletier : 06 19 33 22 75

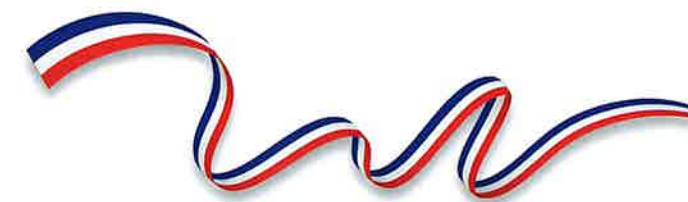
Bernard Maille : 07 86 79 36 57



Mardi 18
COMMÉMORATION
84^e anniversaire de l'Appel du 18 juin

18h30

Plaques commémoratives avenue Charles-de-Gaulle, puis Monument aux Morts.



TAXI Stéphane ROGER

AÉROPORTS - GARES

TRANSPORTS MÉDICAUX
REMBOURSEMENT TOUTES CAISSES

06 75 20 71 10
02410 SAINT-GOBAIN
noub02@hotmail.fr

Luce de Lancival immobilier

19 rue Luce de Lancival
02410 SAINT-GOBAIN
03 23 56 20 06
contact@lancival.fr
lancival-immobilier.fr

Donnez deux L à vos projets

Allianz Éric EGRIS

Assurances habitations | Auto | Santé | Épargne

18 place Paul Doumer - 02800 LA FÈRE

03 23 56 49 00
eric.egrix@allianz.fr | N° ORIAS : 07 020 758 | www.orient.fr

Contrats obsèques

Transports de corps

Espace cinéraire

Soyeux

POMPES FUNÈRES
03 23 57 02 07

7-9 et 15 av. du Général de Gaulle 02700 Tergnier
pfsoyeux@orange.fr - www.soyeux.com

SGP VINCENT BUREAU D'ÉTUDE & GÉOMÈTRE-EXPERT

Diagnostiques immobiliers - Copropriété
Amiante - Plomb - Dpe - Gaz - Carrez - Assainissement

Bornage de propriété - Lotissement - Aménagement

Contactez la SCP Laurent VINCENT au 03.23.52.12.85
Découvrez nos prestations sur notre site www.scp-vincent.fr

25, Bis Boulevard Bad Kostritz - 02300 CHAUNY
E-Mail : scp.vincent.chauny@orange.fr

Agir à vos côtés pour préparer demain

ENTREPRISE LECLERE

ÉLECTRICITÉ GÉNÉRALE

LIGNE MT - BT - POSTE de TRANSFORMATION

ÉCLAIRAGE PUBLIC

INSTALLATIONS INDUSTRIELLES et DOMESTIQUES

Tél. 03 23 63 72 63 02240 RENANSART Fax 03 23 63 73 28
leclere@leclere02.com

Société d'Etudes et de Travaux Industriels

RESEAUX DE DISTRIBUTION

Electricité
Éclairage public
Télécoms - Gaz
Illuminations

Seti

Fibre optique
Géoréférencement
Détection de réseaux
Terrassement par aspiration

21 boulevard de l'Europe - BP 10094 - 02301 CHAUNY Cedex
Tél. : 03 23 39 33 33 seti@seti-aisne.fr Fax : 03 23 39 28 88

Au Bon Pain

BOULANGERIE - PÂTISSERIE

9 rue Lucas de Néhou
02410 SAINT-GOBAIN
Tél. 03 23 52 80 57

CDL COUVREUR - ZINGUEUR

Julien PLÉ

8 rue Maurice Thorez
02420 LEHAUCOURT

Couverture de Lehaucourt

06 99 23 26 25 julien.ple02@yahoo.fr

À la crèche Rigolo comme la vie



Depuis début janvier, un nouveau service est proposé aux familles par une structure privée à Saint-Gobain. La crèche « Rigolo comme la vie » peut accueillir 12 enfants jusqu'à 4 ans. Encadrés par des personnels diplômés, elle propose tous les services adaptés aux enfants de cet âge.

Contact :
ZA Beaulieu, 25 rue Charles Germain
saint-gobain.rigolocommelavie.fr
ccolignon@rigolocommelavie.fr
03.23.38.21.36



À la courte échelle

Chaque mardi matin, des assistantes maternelles se retrouvent à la Courte échelle avec les bébés et des bambins dont elles ont la garde. Au programme de ces temps de rencontre : activités manuelles, motricité et jeux variés.



Un collège toujours sportif

À l'association sportive, 125 élèves licenciés fréquentent régulièrement les créneaux sportifs. Une bonne partie d'entre eux ont représenté le collège lors des différentes compétitions de secteurs, départementales ou régionales.



En cross, l'équipe mixte benjamin du collège est vice-championne de l'Aisne de cross et s'est qualifiée pour le championnat d'académie. 51 équipes étaient présentes lors de ce championnat. Chez les minimes, l'équipe se classe 17^e au championnat de l'Aisne et se qualifie au championnat d'académie.

En individuel, Paul Fouilleul est vice-champion de l'Aisne et se classe 9^e au championnat d'académie. De nombreux élèves ont représenté le collège lors des différents cross. Ils ont obtenu de très bons résultats lors des différentes compétitions (2 podiums au championnat de l'Aisne).

En futsal, l'équipe minimes garçons du collège remporte le championnat de district. Au tournoi interdistrict termine 3^e. L'équipe benjamine est restée invaincue dans le département ! Elle a remporté le titre de championne de l'Aisne.



En handball, les minimes garçons se classent également 2^e du tournoi de district tandis que les minimes filles remportent le même championnat.

Malheureusement, elles se font éliminer lors du tournoi inter-district.

Les benjamins terminent 2^e du district et se sont qualifiés pour le championnat interdistrict.

De nombreux élèves ont participé aux sports de raquette. En district, ils ont remporté les tournois de tennis de table et de badten. Au badminton, ils finissent 3^e du district.

En tennis de table, l'équipe 1 termine championne de l'Aisne. Elle est qualifiée pour le championnat d'académie qui se déroulera le 27 mars à Cauffry, dans l'Oise. L'équipe 2 se classe 5^e et l'équipe 3 se classe 6^e sur 12 équipes.

Les élèves du collège ont remporté, le 13 mars, à Saint-Gobain le championnat départemental de badten et se sont qualifiés pour le régional.

Des élèves participent également aux formations d'arbitre. Ces dernières semaines, 3 élèves ont formé et ont arbitré lors de la finale départementale. Deux jeunes collégiens l'ont également été en handball.

Pour la première fois, une équipe de basket a représenté le collège de la Chesnoye, l'équipe benjamine a fini 3^e du tournoi interdistrict.



Au handball

Depuis septembre, le club laférois de handball est privé de sa salle pour travaux. À la demande du club et avec l'accord de la municipalité de La Fère, nous accueillons entraînements et matchs à la halle des sports. Si vous êtes amateurs de hand, vous pouvez demander le calendrier des matchs pour assister aux rencontres ou rejoindre l'équipe pour pratiquer vous-même..

Contact :

☎ 06 11 94 40 42

✉ 5702010@ffhandball.net

Au judo

Pour la première fois, un jeune judoka gobanais, Yanis Poulet a participé au championnat régional minime qui se tenait à Verquin. Entraîné à Saint-Gobain par Fabrice Perdu depuis l'âge de 3 ans, le jeune ceinture marron n'a pas démerité et a vaillamment affronté ses adversaires pour atteindre une 12^e place méritée dans un championnat au niveau très élevé.



Avec la participation de nos partenaires annonceurs...



HORAIRE D'OUVERTURE
DU MARDI AU JEUDI :
9h00 à 12h00 & de 13h30 à 18h30
VENDREDI : 9h00 à 18h30
SAMEDI : 8h30 à 14h00

1 rue Montevideo - SAINT-GOBAIN
03 23 52 81 49



02000 CLACY ET THIERRIET
03.23.24.15.00 - contact@atenapaysage.fr



AMÉNAGEMENT
TRAVAUX
ENTRETIEN
NATURE
ARCHITECTURE

Retrouvez-nous sur les réseaux sociaux :



www.atenapaysage.fr



PLOMBERIE - CHAUFFAGE - ÉLECTRICITÉ
INSTALLATION, ENTRETIEN ET DÉPANNAGE

Votre artisan et son équipe de professionnels qualifiés au plus proche de chez vous

Pompe à chaleur - Climatisation - Chaudière et poêles à granulés ou à bois - Ballon thermodynamique
Salle de bain PMR - Adoucisseur

vous accompagne dans la création de vos dossiers d'aide à la transition énergétique

APPELEZ NOUS AU 03.23.39.84.11

SAS PCE - DOMAINE DE MOYEMBRIE 02380 COUCY LE CHATEAU

PCE.CHERIOT@ORANGE.FR - WWW.SAS-PCE.FR



AGRÈMENT RGE N°E-E150157
SIRET 51026431000010



ÉTABLISSEMENT FAMILIAL
ET CONVIVIAL

Accueil personnalisé et adapté

À partir de 60 ans

Rue Bellevue
SAINT-GOBAIN

www.residence-bellevue.net

Tél. 03 23 52 65 65

Angéline Jauniaux
Naturopathe Herbaliste

Offrez du Bien-être
en Carte Cadeau cette année !
Faites plaisir à ceux qui vous sont chers
en leur offrant un moment de sérénité
et de bien-être absolu.

Du massage revitalisant
à la séance de naturopathie équilibrante,
offrez leur une pause bien méritée.

09 87 58 55 38

www.naturopathe-herbaliste.com

38 rue Lucas de Nohou - 02410 SAINT-GOBAIN



THUILLIER

Notre qualité fait votre tranquillité

athuillier@thuillier-ij.com

03 23 39 52 53

www.thuillier-ij.com

115 rue de la République - 02300 BICHANCOURT

Installateur partenaire atlantic



Climatisation réversible Pompe à Chaleur

CHAMPAGNE
Loïc BROCHET

A VILLERS-AUX-NOEUDS

Le Champagne est le vin de la fête !

TOUTE L'ANNÉE, RETROUVEZ MES CUVÉES :

• Entre Amis (Brut Sans Année) • Entre Filles (Rosé) • Entre Initiés (Blanc de Blancs)

À la Ferme de Saint-Gobain, 29 route de Fressancourt 02410 SAINT-GOBAIN

Retrouvez-moi également lors du marché de Noël

POUR TOUTE DEMANDE D'INFORMATION OU COMMANDE PARTICULIÈRE

champagne.loic.brochet@gmail.com Tél. 06 80 90 55 74 Champagne Loïc Brochet

Nous vous remercions de leur accorder votre confiance.

Si vous souhaitez figurer dans les prochains numéros, prenez contact :

DELTA COM' 07 87 51 10 25 | services.delta.com@gmail.com

Naissances*

RAGOT Owen né le 24 novembre 2023

JORGE Mia née le 27 novembre 2023

HULIN COQUISART Alba née le 30 novembre 2023

KARTÉS Maddy née le 7 décembre 2023

CARLIER CIELECKI Elina née le 21 décembre 2023

SEGARD Raphaël né le 17 janvier 2024

OBÉ MALLET Zélie née le 17 février 2024

Décès**

GUAY Jean-Pierre

le 11 novembre 2023

VUYLSTEKE Simonne

veuve SIX

le 13 novembre 2023

REIGNIER Liliane

veuve DANJOUX,

le 14 novembre 2023

D'HAESE Christiane

veuve BROUILLARD

le 16 novembre 2023

CAPOANI Maurice

le 17 novembre 2023

BONTEMPS Jean-Claude

le 18 novembre 2023

TRICOTELLE Hugnette

épouse DEVAULX

le 19 novembre 2023

FILIZEZAK Wladyslaw

le 23 novembre 2023

LEGAY Simone

veuve BIONNE

le 2 décembre 2023

ZEMLIKOFF Pierre

le 5 décembre 2023

CAPLAIN Daniel

le 8 décembre 2023

BARÉ Christiane

veuve CERF

le 9 décembre 2023

GOUILLARD Alphonsine

veuve LELEU

le 9 décembre 2023

DELAMOTTE Alain

le 20 décembre 2023

LEFÈVRE Marie

veuve BOMPIS

le 21 décembre 2023

BOURBON Michèle

le 31 décembre 2023

BIMBERT Marie

le 3 janvier 2024

LAVERNOT Janine

le 6 janvier 2024

DORMIGNY Roberte

veuve VARLET

le 8 janvier 2024

VANNEREUX Chantal

le 9 janvier 2024

GARBERI Pierre

le 18 janvier 2024

ANTOINE Denise

veuve CHAMPION

le 21 janvier 2024

BIENAIME Murielle

le 24 janvier 2024

LENOBLE Françoise

veuve FILIPOWICZ

le 27 janvier 2024

BROSSARD Pascal

le 9 février 2024

FAUVERTEIX Michèle

veuve COCONNIER,

le 9 février 2024

L'APPLICATION PANNEAUPOCKET

Depuis un an, la commune communique grâce à l'application Panneapocket. Cette application est accessible sur les smartphones ou sur internet.

Il n'est pas utile de s'inscrire, mais si l'utilisateur le souhaite, il peut mettre la commune de Saint-Gobain en favori et reçoit donc une alerte à chaque fois qu'un nouveau message est publié.

Sur Panneapocket, il est possible de mettre des alertes (grand froid, orages violents...) mais aussi tout type d'informations pratiques pour les Gobanais ou les personnes qui viennent à Saint-Gobain.

Vous pouvez notamment y trouver :

- Les manifestations et les événements de la semaine
- La programmation du cinéma
- Le menu de la cantine
- Des informations pratiques : services à la population, horaires d'ouverture, modalités d'inscriptions...

Les actes d'état civil (avis de décès notamment) peuvent également y figurer si les familles donnent leur accord.



ORDURES MÉNAGÈRES

Pour des raisons de salubrité, il est souhaitable que les habitants mettent leurs ordures ménagères dans des contenants rigides afin d'éviter que des animaux, attirés par les odeurs, n'arrachent les sacs et dispersent les ordures sur les trottoirs. Par ailleurs, il est rappelé aux habitants que **les poubelles doivent être sorties au plus tôt la veille après 18h**. Une fois vides, **elles doivent être rentrées dès que possible et au plus tard le soir de la collecte**. Le "stationnement" des poubelles en permanence sur le trottoir est interdit (arrêté du maire en date du 14 octobre 2011).



Pour le bien-être de chacun et pour respect de la qualité de vie si chère aux Gobanais, chacun doit faire preuve de civisme et notamment :

- nettoyer son trottoir et y enlever les herbes qui y poussent,
- élaguer les haies le long des propriétés,
- ramasser les déjections de son chien,
- ne pas faire de feux, y compris des déchets de jardinage qui peuvent être compostés ou ramassés tous les mardis matin,
- utiliser des outils bruyants (tondeuse, taille-haie, débroussailleuse...) en dehors des heures autorisées (9h-12h et 14h-19h en semaine et 10h à 12h dimanches et jours fériés),
- ne pas diffuser de musique dont le bruit sort du domicile.

*seules sont prises en compte les naissances qui nous ont été communiquées

**sont répertoriés tous les décès enregistrés en mairie, y compris ceux des personnes n'habitant pas à Saint-Gobain



MÉMENTO

MAIRIE

SECRÉTARIAT TOUS SERVICES

Tél. : 03.23.52.80.01 Fax : 03.23.52.88.94

mairie@villedesaintgobain.fr

www.ville-saint-gobain.fr

Lundi au vendredi
8h00 - 12h00 et 13h30 - 18h00
samedi 9h00 - 11h00

ESPACE PUBLIC NUMÉRIQUE de la Communauté d'Agglomération Chauny - Tergnier - La Fère

Mardi et jeudi
8h30 - 12h00 et 13h30 - 17h30
Salle Pierre et Marie Curie

SERVICES À LA POPULATION

Garderie : lundi, mardi, jeudi, vendredi
7h30 - 9h00 et 16h40 - 18h30 (périodes scolaires)

Bibliothèque : lundi et jeudi 16h30 - 18h30

Ordures ménagères : ramassage le jeudi

Tri sélectif : ramassage le jeudi des semaines impaires

Déchets verts : ramassage le mardi matin

Cimetière : ouvert tous les jours 8h00 - 19h00

Gendarmerie : permanence en mairie le jeudi des semaines paires 14h30 - 17h30

Permanence habitat Soliha : mercredi 14h00-16h00

MAISON DE SANTÉ DE LA MANUFACTURE

1 rue des Verriers
Secrétariat 03.23.56.69.92

Diététicienne :
Adeline LORIOU - Docorga 07.66.51.59.71

Ergothérapeute :
Élise VALLÉE - Docorga 06.76.60.13.64

Infirmiers : 03.23.52.81.63
(ancien cabinet rue Bureau)

Kinésithérapeute :
Richard DELORY 03.23.52.87.22

Médecin :
Dr Ana QUINTELA 03.23.52.58.96

Psychologue :
Laetitia DEMILLY - Doctolib 06.13.51.63.01

Psychomotricienne :
Adila BENAHMED 07.80.24.25.65

Sages-femmes - Doctolib 03.23.56.69.92
(consultation avancée de l'hôpital de Laon, tous les 2^{es} mardis du mois)

MÉDECINS

Dr DAHMANI 03.23.52.51.02

Dr RAVAUX 03.23.52.35.59

Médecin de garde : ses coordonnées figurent sur le
répondeur de votre médecin habituel

PHARMACIE

SARL de la Forêt 03.23.52.80.22

Pharmacie de garde :
appeler le commissariat de Tergnier

INFIRMIERS

Cabinet infirmier de la rue Pelouze 03.23.39.23.27

Cabinet infirmier de la rue Gibon 06.98.72.84.27

PSYCHOLOGUE

M. CARRIER 07.80.98.40.79

ERGOTHÉRAPEUTE

Sandrine ADIASSE 06.46.12.90.78

AMBULANCES

DAGNICOURT 03.23.52.80.36

TAXIS

ROGER Stéphane 06.75.20.71.10

DAGNICOURT 03.23.52.80.36

SERVICES DE SÉCURITÉ

Pompiers : Saint-Gobain 18

Gendarmerie : Chauny 03.23.39.18.17

URGENCES

Hôpital (Urgences) : SAMU 15

Centre anti-poison : Reims 03.26.77.78.79

Sécurité Gaz 08.00.47.33.33